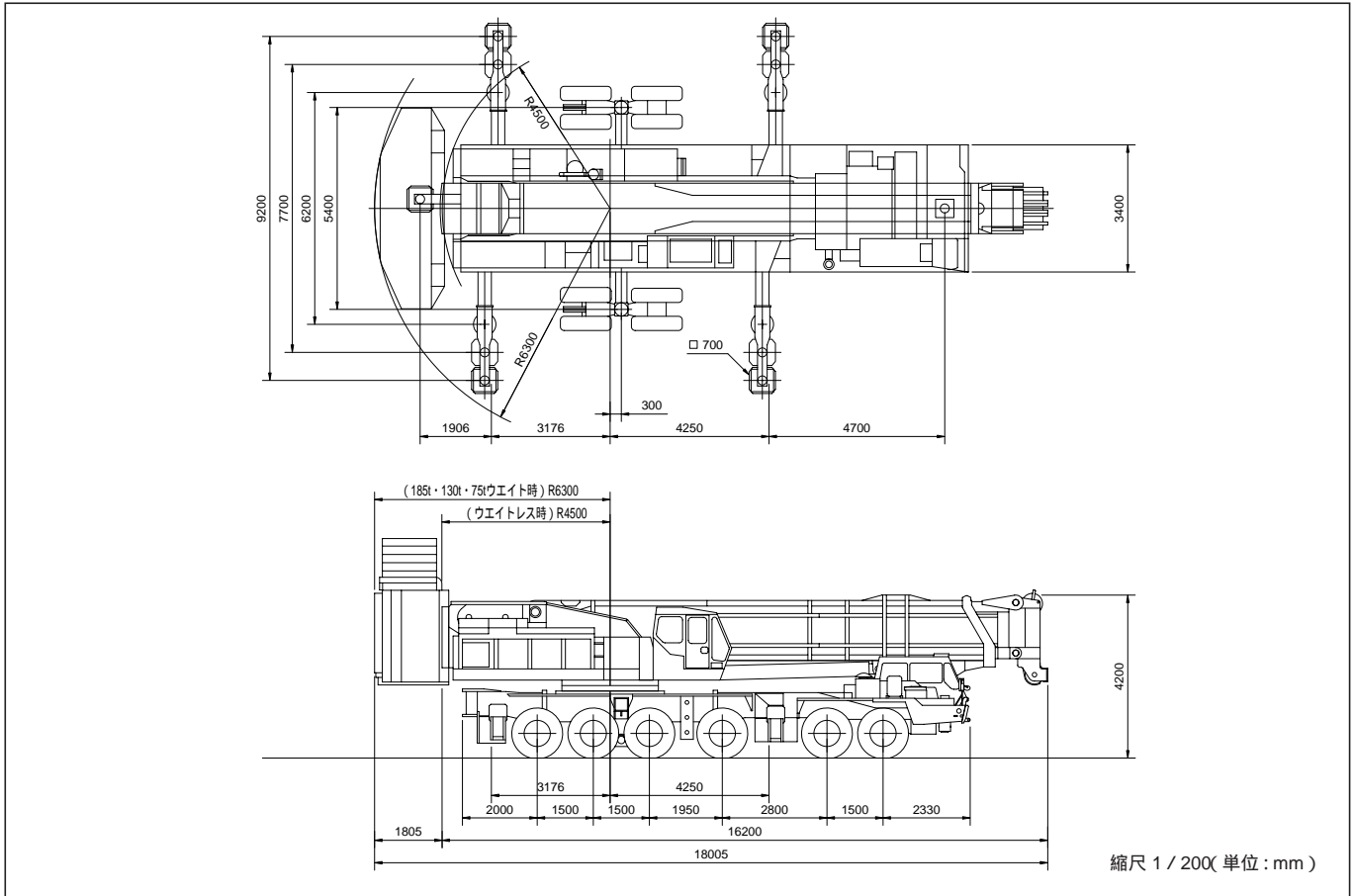
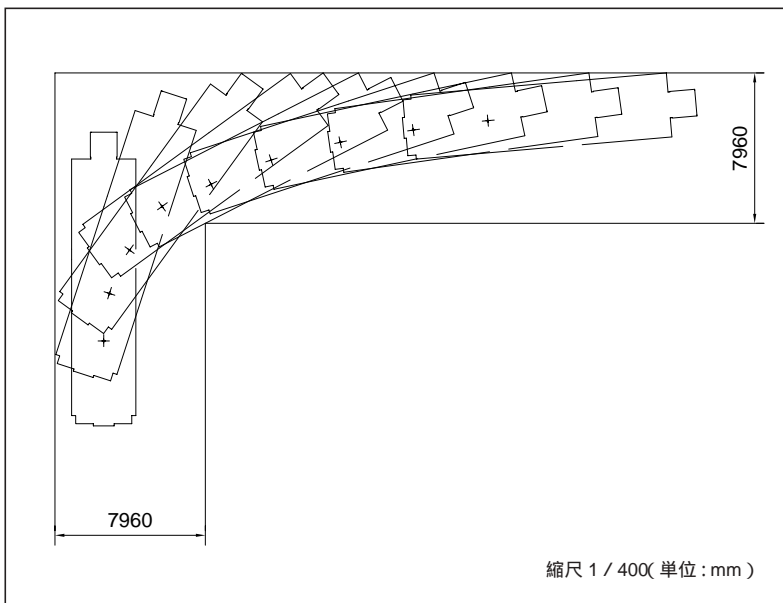


# KATO NK-5000

寸法図



最少直角通路幅



反力表

条 件	反 力 値
<ul style="list-style-type: none"> <li>・最短ブーム</li> <li>・最小作業半径</li> <li>・無負荷</li> </ul>	90.80t 890.38kN
<ul style="list-style-type: none"> <li>・最短ブーム</li> <li>・最小作業半径</li> <li>・最大荷重</li> </ul>	124.1t 1216.92kN
<ul style="list-style-type: none"> <li>・最長ブーム</li> <li>・最大作業半径</li> <li>・定格荷重</li> </ul>	94.30t 924.71kN

# KATO NK-5000

作業範囲図

ベースブーム スーパートップ

ブーム長さ

35.45m( 22.35mベースブーム + 13.1mEXブーム )

22.35mベースブーム

13.35mベースブーム

35.45mブーム + 14mスーパートップ( オフセット30° )

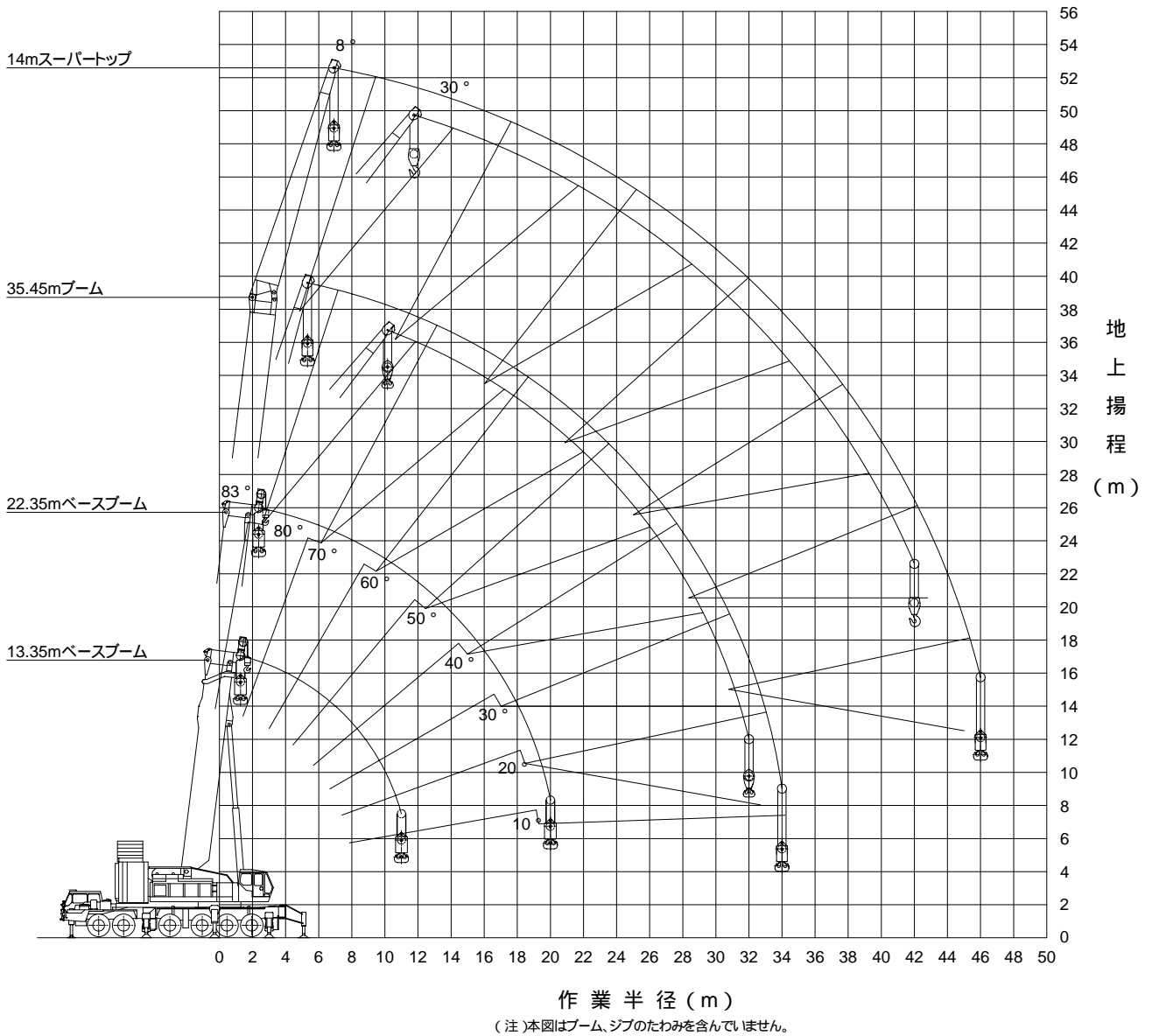
35.45mブーム + 14mスーパートップ( オフセット8° )

22.35mブーム + 14mスーパートップ( オフセット30° )

22.35mブーム + 14mスーパートップ( オフセット8° )

22.35mベースブーム

13.35mベースブーム



縮尺 1 / 400

作業時全装備重量(t)

約334.1 ( 22.35mブーム + 13.1mEXブーム + 14mスーパートップ )

# KATO NK-5000

定格総荷重表

13.35 ~ 22.35mブーム

(単位:t)

ブーム長さ 作業半径 (m)	重荷重装置付	13.35m					22.35m				
		性能区分					性能区分				
		S	A	B	C	D	S	A	B	C	D
3.0	500.0	300.0	300.0	300.0	300.0	300.0	300.0	300.0	300.0	300.0	300.0
3.5	400.0	300.0	300.0	300.0	300.0	288.6	300.0	300.0	300.0	300.0	289.0
4.0	350.0	300.0	300.0	300.0	300.0	255.0	300.0	300.0	300.0	300.0	255.4
4.5	320.0	300.0	300.0	282.3	282.3	228.0	300.0	300.0	282.5	282.5	228.4
5.0	300.0	300.0	300.0	255.6	255.6	205.8	300.0	300.0	255.9	255.9	206.3
6.0		300.0	268.2	214.4	214.4	171.6	300.0	268.6	214.7	214.7	172.0
7.0		260.0	230.5	184.1	184.1	145.3	260.0	230.9	184.4	184.4	145.8
8.0		227.7	201.6	160.8	160.8	123.5	228.0	202.0	161.1	161.1	123.8
9.0		202.1	178.7	142.3	142.3	106.7	202.5	179.1	142.7	142.7	107.1
10.0		181.2	160.1	127.3	118.7	93.6	181.7	160.6	127.7	117.7	94.0
11.0		146.5	144.6	114.9	100.1	82.9	164.5	145.3	115.4	99.1	83.4
12.0							150.1	132.4	104.2	85.1	74.7
14.0							127.2	111.8	85.2	65.3	59.9
16.0							109.7	95.3	67.5	52.1	47.2
18.0							96.0	78.5	55.1	42.7	38.2
20.0							63.7	63.7	45.9	35.9	31.5
危険角度		0° ~ 83°									
標準フック	500t	300t									
フック重量	10,000kg	4,300kg									
巻掛本数	28 x 2	14 x 2									

22.35 ~ 35.45mブーム

(単位:t)

作業半径 (m)	22.35m + 14mスーパートップ(8°)										22.35m + 14mスーパートップ(30°)									
	性能区分					性能区分					性能区分					性能区分				
	ブーム角	荷重	ブーム角	荷重	ブーム角	荷重	ブーム角	荷重	ブーム角	荷重	ブーム角	荷重	ブーム角	荷重	ブーム角	荷重	ブーム角	荷重	ブーム角	荷重
7.0	81.0	200.0	81.0	200.0	81.0	200.0	80.9	185.3	80.6	150.7										
8.0	79.4	186.3	79.4	186.3	79.4	182.4	79.2	161.9	79.0	128.2										
9.0	77.8	173.4	77.8	173.4	77.7	161.7	77.6	143.4	77.3	111.1										
10.0	76.2	162.1	76.2	162.1	76.0	144.9	75.9	125.5	75.6	97.7										
11.0	74.4	152.2	74.4	148.1	74.2	131.1	74.0	105.9	73.8	86.9										
12.0	72.7	142.4	72.6	135.1	72.5	119.4	72.2	91.1	72.0	77.9	80.6	120.0	80.6	120.0	80.6	120.0	80.4	98.5	80.3	82.4
14.0	69.3	125.6	69.2	114.4	68.9	91.8	68.7	70.2	68.6	64.1	77.1	111.3	77.1	111.3	77.0	96.9	76.8	76.1	76.7	67.7
16.0	65.8	111.3	65.7	98.7	65.4	73.2	65.2	56.2	65.2	51.7	73.4	101.2	73.4	101.2	73.2	77.2	73.0	61.0	72.9	55.0
18.0	62.0	98.4	61.9	84.1	61.7	60.2	61.6	46.1	61.5	42.2	69.3	92.7	69.2	87.6	68.9	63.4	68.8	50.1	68.7	44.8
20.0	58.0	87.3	57.8	71.1	57.6	50.5	57.5	38.6	57.5	35.2	65.2	85.5	65.1	74.0	64.8	53.1	64.7	42.0	64.6	37.3
22.0	54.0	78.1	53.8	61.1	53.6	43.1	53.4	32.7	53.4	29.8	60.6	78.8	60.4	63.5	60.2	45.2	60.1	35.6	60.1	31.5
24.0	49.7	70.5	49.5	53.2	49.3	37.2	49.2	28.0	49.2	25.5	55.8	72.0	55.6	55.1	55.5	38.8	55.4	30.4	55.3	26.9
26.0	45.1	64.0	44.8	46.8	44.6	32.3	44.5	24.2	44.5	22.0	50.7	65.1	50.5	48.2	50.3	33.7	50.2	26.2	50.2	23.1
28.0	40.0	58.8	39.7	41.4	39.4	28.3	39.3	21.1	39.3	19.1	44.8	59.2	44.6	42.5	44.4	29.3	44.3	22.7	44.2	19.9
30.0	33.9	52.9	33.6	36.9	33.4	25.0	33.3	18.5	33.2	16.7	37.5	53.6	37.3	37.5	37.2	25.6	37.2	19.6	37.1	17.2
32.0	26.6	47.4	26.2	33.0	25.8	22.1	25.7	16.3	25.6	14.6	26.5	48.1	26.0	33.2	25.7	22.2	25.6	17.0	25.5	14.7
34.0	15.6	30.9	15.5	29.6	14.3	19.5	13.8	14.6	13.5	12.7										
危険角度	8° ~ 83°										20° ~ 83°									
標準フック	300t										150t									
フック重量	4,300kg										2,250kg									
巻掛本数	20										12									

作業半径 (m)	35.45m + 14mスーパートップ(8°)										35.45m + 14mスーパートップ(30°)																			
	性能区分					性能区分					性能区分					性能区分														
	ブーム角	荷重	ブーム角	荷重	ブーム角	荷重	ブーム角	荷重	ブーム角	荷重	ブーム角	荷重	ブーム角	荷重	ブーム角	荷重	ブーム角	荷重	ブーム角	荷重										
11.0	79.2	111.2	79.2	111.2	79.2	111.2	79.2	108.1	78.9	83.6																				
12.0	78.0	104.0	78.0	104.0	78.0	103.4	77.9	92.6	77.6	74.5																				
14.0	75.7	92.0	75.7	92.0	75.6	85.6	75.4	70.8	75.2	60.5																				
16.0	73.3	82.3	73.3	82.3	73.1	71.1	72.9	56.1	72.8	50.1	78.8	70.0	78.8	70.0	78.8	70.0	78.6	62.7	78.5	55.5										
18.0	70.8	75.9	70.8	75.9	70.5	57.7	70.3	45.6	70.2	40.4	76.2	65.0	76.2	65.0	76.2	63.7	75.9	51.3	75.8	45.3										
20.0	68.2	69.2	68.2	68.1	67.8	47.8	67.7	37.7	67.6	33.1	73.4	60.2	73.4	60.2	73.2	53.0	73.0	42.6	72.9	37.4										
22.0	65.6	63.5	65.5	58.0	65.2	40.2	65.0	31.5	65.0	27.6	70.6	56.1	70.6	56.1	70.3	44.7	70.2	35.8	70.1	31.3										
24.0	63.0	58.7	62.8	49.9	62.5	34.2	62.4	26.6	62.3	23.2	67.8	52.5	67.8	52.5	67.5	38.1	67.3	30.4	67.2	26.5										
26.0	60.2	54.4	60.0	43.4	59.7	29.3	59.5	22.5	59.5	19.6	64.9	49.4	64.8	47.3	64.5	32.8	64.3	25.9	64.2	22.5										
28.0	57.3	50.6	57.0	38.0	56.7	25.2	56.6	19.2	56.5	16.7	61.9	46.5	61.8	41.4	61.5	28.4	61.3	22.2	61.2	19.2										
30.0	54.3	46.6	54.0	33.4	53.7	21.8	53.5	16.3	53.5	14.2	58.9	44.0	58.7	36.5	58.3	24.6	58.2	19.0	58.1	16.5										
32.0	51.2	43.1	50.8	29.5	50.5	18.9	50.4	13.9	50.4	12.1	55.7	41.6	55.4	32.3	55.0	21.4	54.9	16.3	54.8	14.1										
34.0	48.0	40.0	47.6	26.2	47.3	16.4	47.2	11.5	47.1	10.3	52.3	39.3	51.9	28.6	51.5	18.6	51.3	13.9	51.3	12.1										
36.0	44.6	36.3	44.2	23.3	43.9	14.3	43.7	9.3	43.7	8.7	48.6	37.3	48.1	25.4	47.8	16.2	47.6	11.6	47.5	10.3										
38.0	41.0	33.0	40.6	20.8	40.3	12.2	40.1	7.3	40.1	7.4	44.4	34.8	44.0	22.6	43.6	14.0	43.5	9.4	43.4	8.7										
40.0	37.2	30.1	36.7	18.6	36.3	10.2			36.2	6.1	39.6	31.5	39.2	20.0	38.9	11.8	38.8	7.3	38.8	7.2										
42.0	32.7	27.5	32.0	16.6	31.5	8.4					33.8	28.6	33.5	17.8	33.3	9.7	33.2	5.4												
44.0	27.2	25.3	26.4	14.9	25.8	6.9																								
46.0	19.6	19.8	18.8	13.5																										
危険角度	8° ~ 83°					22° ~ 83°					30° ~ 83°					20° ~ 83°					25° ~ 83°					33° ~ 83°				
標準フック	150t										70t																			
フック重量	2,250kg										1,900kg																			
巻掛本数	10										6																			

# KATO NK-5000

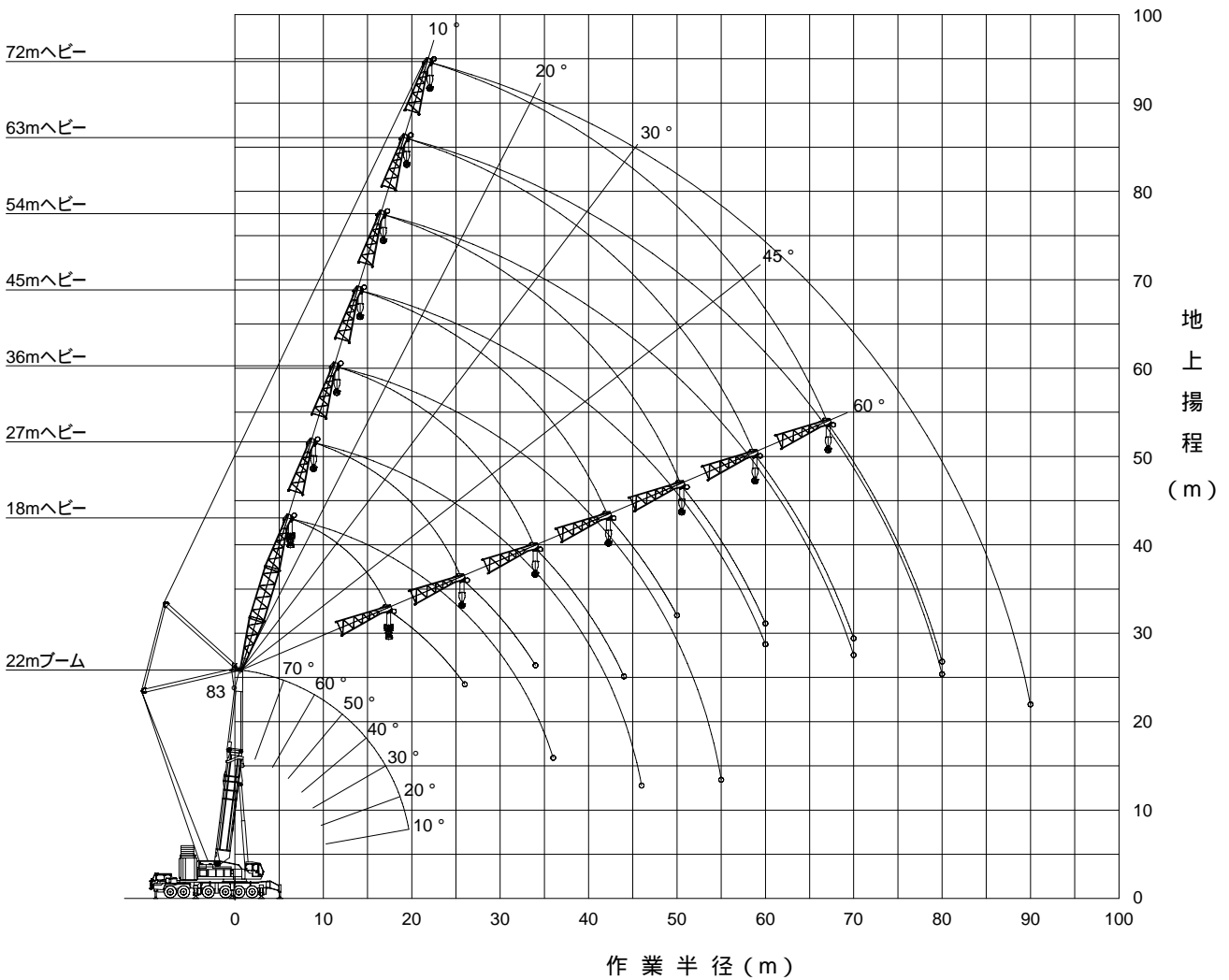
作業範囲図

ヘビーリフトジブ

ブーム長さ

22m( 13.35mベースブーム + 8.65mベースブラケット )

- |                                  |                                  |
|----------------------------------|----------------------------------|
| 22mブーム + 72mヘビーリフトジブ( オフセット10° ) | 22mブーム + 72mヘビーリフトジブ( オフセット60° ) |
| 22mブーム + 63mヘビーリフトジブ( オフセット10° ) | 22mブーム + 63mヘビーリフトジブ( オフセット60° ) |
| 22mブーム + 54mヘビーリフトジブ( オフセット10° ) | 22mブーム + 54mヘビーリフトジブ( オフセット60° ) |
| 22mブーム + 45mヘビーリフトジブ( オフセット10° ) | 22mブーム + 45mヘビーリフトジブ( オフセット60° ) |
| 22mブーム + 36mヘビーリフトジブ( オフセット10° ) | 22mブーム + 36mヘビーリフトジブ( オフセット60° ) |
| 22mブーム + 27mヘビーリフトジブ( オフセット10° ) | 22mブーム + 27mヘビーリフトジブ( オフセット60° ) |
| 22mブーム + 18mヘビーリフトジブ( オフセット10° ) | 22mブーム + 18mヘビーリフトジブ( オフセット60° ) |



縮尺 1 / 800

作業時全装備重量(t)

約336.3 ( 13.35mブーム + 8.65m + 72mヘビーリフトジブ )

# KATO NK-5000

定格総荷重表

22mブーム + 18mヘビ-リフトジブ

(単位:t)

作業半径 (m)	10° 性能区分			20° 性能区分			30° 性能区分			45° 性能区分			60° 性能区分		
	S	A	B	S	A	B	S	A	B	S	A	B	S	A	B
10	125.0	125.0	125.0												
11	122.0	122.0	120.4												
12	119.0	119.0	109.7	109.4	109.4	109.4									
14	113.4	113.4	92.0	100.3	100.3	93.9									
16	108.2	100.9	77.9	92.2	92.2	79.9	78.8	78.8	78.8						
18	98.6	88.4	64.3	85.4	85.4	66.1	74.0	74.0	67.8	57.4	57.4	57.4			
20	89.3	75.3	54.3	79.6	76.9	55.7	69.8	69.8	57.2	55.0	55.0	55.0	42.8	42.8	42.8
22	80.1	65.0	46.6	74.6	66.4	47.8	66.2	66.2	49.0	53.0	53.0	50.6	41.9	41.9	41.9
24	72.5	56.9	40.5	70.3	58.1	41.5	63.1	59.1	42.5	51.3	51.3	43.8	41.3	41.3	41.3
26	66.0	50.4	35.6	66.6	51.3	36.5	60.5	52.2	37.3	50.0	50.0	38.3	41.0	41.0	39.0
28	60.5	45.0	31.6	61.2	45.8	32.3	58.2	46.5	33.0	48.9	47.4	33.8			
30	55.7	40.5	28.2	56.3	41.1	28.8	56.3	41.7	29.3	48.4	42.3	29.9			
32	51.5	36.7	25.4	52.0	37.2	25.9	52.4	37.6	26.3						
34	47.3	33.5	23.0	47.7	33.8	23.4	48.0	34.1	23.6						
36	40.2	30.8	21.0	42.2	31.0	21.3									
(°)	10° ~ 83°			20° ~ 83°			30° ~ 83°			45° ~ 83°			60° ~ 83°		
標準フック	150tフック(2,250kg)														
巻掛本数	12														

22mブーム + 27mヘビ-リフトジブ

(単位:t)

作業半径 (m)	10° 性能区分			20° 性能区分			30° 性能区分			45° 性能区分			60° 性能区分		
	S	A	B	S	A	B	S	A	B	S	A	B	S	A	B
14	90.0	90.0	90.0												
16	90.0	90.0	80.3												
18	83.1	83.1	67.1	70.1	70.1	69.6									
20	75.9	75.9	56.8	64.9	64.9	58.9									
22	69.9	67.6	48.9	60.4	60.4	50.7	51.3	51.3	51.3						
24	64.7	59.2	42.6	56.6	56.6	44.2	48.5	48.5	45.8						
26	60.3	52.5	37.5	53.2	53.2	38.9	46.0	46.0	40.3	36.2	36.2	36.2			
28	56.4	46.9	33.3	50.2	48.2	34.6	43.8	43.8	35.8	34.8	34.8	34.8	26.9	26.9	26.9
30	53.0	42.2	29.8	47.6	43.4	30.9	41.8	41.8	31.9	33.6	33.6	33.4	26.3	26.3	26.3
32	50.0	38.2	26.8	45.2	39.3	27.8	40.1	40.1	28.7	32.6	32.6	30.0	25.9	25.9	25.9
34	47.3	34.8	24.3	43.1	35.7	25.1	38.5	36.6	25.9	31.8	31.8	27.0	25.6	25.6	25.6
36	44.8	31.9	22.0	41.3	32.6	22.7	37.2	33.4	23.4	31.1	31.1	24.3			
38	41.5	29.3	20.1	39.7	29.9	20.7	36.0	30.6	21.3	30.6	30.6	22.0			
40	38.5	27.0	18.4	38.3	27.6	18.9	35.1	28.1	19.4	30.4	28.7	19.9			
42	35.9	25.0	17.0	36.4	25.5	17.4	34.4	25.9	17.7						
44	33.7	23.3	15.7	34.0	23.6	16.0	34.2	23.9	16.2						
46	25.6	21.9	14.7												
(°)	10° ~ 83°			20° ~ 83°			30° ~ 83°			45° ~ 83°			60° ~ 83°		
標準フック	90tフック(2,200kg)														
巻掛本数	8														

22mブーム + 36mヘビ-リフトジブ

(単位:t)

作業半径 (m)	10° 性能区分			20° 性能区分			30° 性能区分			45° 性能区分			60° 性能区分		
	S	A	B	S	A	B	S	A	B	S	A	B	S	A	B
16	70.0	70.0	70.0												
18	70.0	70.0	69.0												
20	67.4	67.4	58.5												
22	61.8	61.8	50.4	52.7	52.7	52.7									
24	57.0	57.0	44.0	49.1	49.1	46.0									
26	52.9	52.9	38.8	46.0	46.0	40.6									
28	49.3	48.2	34.5	43.2	43.2	36.1	37.1	37.1	37.1						
30	46.2	43.4	30.9	40.7	40.7	32.3	35.2	35.2	33.8						
32	43.4	39.3	27.8	38.5	38.5	29.1	33.5	33.5	30.4						
34	40.9	35.8	25.2	36.6	36.6	26.3	32.0	32.0	27.5	25.3	25.3	25.3			
36	38.7	32.8	22.9	34.8	33.9	23.9	30.6	30.6	25.0	24.4	24.4	24.4			
38	36.6	30.1	20.9	33.2	31.2	21.8	29.4	29.4	22.8	23.6	23.6	23.6	18.2	18.2	18.2
40	34.8	27.8	19.1	31.7	28.7	19.9	28.3	28.3	20.8	22.9	22.9	22.0	17.9	17.9	17.9
42	33.2	25.7	17.5	30.4	26.5	18.3	27.2	27.2	19.0	22.3	22.3	20.1	17.7	17.7	17.7
44	31.7	23.8	16.1	29.2	24.5	16.8	26.4	25.3	17.5	21.8	21.8	18.4	17.6	17.6	17.6
46	30.3	22.1	14.9	28.2	22.8	15.5	25.6	23.4	16.1	21.4	21.4	16.9			
48	29.1	20.6	13.8	27.2	21.2	14.3	24.9	21.8	14.8	21.2	21.2	15.4			
50	28.0	19.3	12.8	26.4	19.8	13.2	24.4	20.2	13.6						
55	20.1	16.7	10.8												
(°)	10° ~ 83°			20° ~ 83°			30° ~ 83°			45° ~ 83°			60° ~ 83°		
標準フック	70tフック(1,900kg)														
巻掛本数	6														

次頁へつづく

# KATO NK-5000

定格総荷重表

22mブーム + 45mヘビーフットジブ

(単位:t)

作業半径 (m)	10°			20°			30°			45°			60°		
	性能区分			性能区分			性能区分			性能区分			性能区分		
	S	A	B	S	A	B	S	A	B	S	A	B	S	A	B
20	47.0	47.0	47.0												
22	47.0	47.0	47.0												
24	47.0	47.0	45.6												
26	47.0	47.0	40.3	42.6	42.6	42.4									
28	46.0	46.0	35.9	39.8	39.8	37.8									
30	42.9	42.9	32.2	37.4	37.4	33.9									
32	40.2	40.2	29.1	35.2	35.2	30.6	30.1	30.1	30.1						
34	37.7	37.1	26.4	33.2	33.2	27.8	28.6	28.6	28.6						
36	35.5	34.0	24.0	31.4	31.4	25.3	27.2	27.2	26.6						
38	33.5	31.3	21.9	29.8	29.8	23.1	25.9	25.9	24.3						
40	31.6	28.8	20.1	28.4	28.4	21.2	24.8	24.8	22.3	19.4	19.4	19.4			
42	30.0	26.7	18.4	27.0	27.0	19.4	23.7	23.7	20.4	18.7	18.7	18.7			
44	28.5	24.7	17.0	25.8	25.7	17.9	22.8	22.8	18.8	18.0	18.0	18.0			
46	27.1	23.0	15.6	24.7	23.9	16.5	21.9	21.9	17.3	17.5	17.5	17.5	13.2	13.2	13.2
48	25.9	21.4	14.4	23.7	22.2	15.2	21.1	21.1	16.0	16.9	16.9	16.9	12.9	12.9	12.9
50	24.8	20.0	13.4	22.8	20.7	14.0	20.4	20.4	14.8	16.5	16.5	15.8	12.7	12.7	12.7
55	22.3	16.9	11.1	20.8	17.5	11.6	18.8	18.1	12.1	15.6	15.6	12.8			
60	20.4	14.5	9.2	19.3	14.8	9.6	17.8	15.2	9.9						
(°)	10° ~ 83°			20° ~ 83°			30° ~ 83°			45° ~ 83°			60° ~ 83°		
標準フック	70tフック(1,900kg)														
巻掛本数	4														

22mブーム + 54mヘビーフットジブ

(単位:t)

作業半径 (m)	10°			20°			30°			45°			60°		
	性能区分			性能区分			性能区分			性能区分			性能区分		
	S	A	B	S	A	B	S	A	B	S	A	B	S	A	B
22	40.0	40.0	40.0												
24	38.4	38.4	38.4												
26	36.7	36.7	36.7												
28	35.2	35.2	35.2												
30	33.8	33.8	32.9	31.5	31.5	31.5									
32	32.5	32.5	29.7	30.4	30.4	30.4									
34	31.3	31.3	26.9	29.3	29.3	28.5									
36	30.2	30.2	24.5	27.9	27.9	26.0									
38	29.2	29.2	22.4	26.4	26.4	23.8	22.7	22.7	22.7						
40	28.2	28.2	20.5	25.0	25.0	21.8	21.6	21.6	21.6						
42	26.7	26.7	18.8	23.8	23.8	20.0	20.6	20.6	20.6						
44	25.3	25.1	17.3	22.6	22.6	18.4	19.6	19.6	19.6						
46	24.0	23.4	16.0	21.6	21.6	17.0	18.8	18.8	18.1						
48	22.8	21.7	14.8	20.6	20.6	15.7	18.0	18.0	16.7	14.0	14.0	14.0			
50	21.7	20.3	13.6	19.7	19.7	14.5	17.3	17.3	15.5	13.4	13.4	13.4			
55	19.4	17.1	11.3	17.7	17.7	12.0	15.7	15.7	12.8	12.4	12.4	12.4	9.0	9.0	9.0
60	17.5	14.6	9.3	16.1	15.2	9.9	14.4	14.4	10.5	11.5	11.5	11.4	8.6	8.6	8.6
65	15.9	12.5	7.8	14.8	13.0	8.2	13.4	13.4	8.7	11.0	11.0	9.3			
70	14.6	10.8	6.3	13.9	11.1	6.6	12.8	11.4	7.0						
(°)	10° ~ 83°			20° ~ 83°			30° ~ 83°			45° ~ 83°			60° ~ 83°		
標準フック	70tフック(1,900kg)														
巻掛本数	4														

次頁へつづく

# KATO NK-5000

定格総荷重表

22mブーム + 63mヘビーリフトジブ

(単位:t)

作業半径 (m)	10° 性能区分			20° 性能区分			30° 性能区分			45° 性能区分			60° 性能区分		
	S	A	B	S	A	B	S	A	B	S	A	B	S	A	B
26	24.0	24.0	24.0												
28	23.4	23.4	23.4												
30	23.2	23.2	23.2												
32	22.2	22.2	22.2												
34	21.2	21.2	21.2												
36	20.4	20.4	20.4	18.9	18.9	18.9									
38	19.6	19.6	19.6	18.3	18.3	18.3									
40	18.8	18.8	18.8	17.6	17.6	17.6									
42	18.1	18.1	18.1	17.0	17.0	17.0									
44	17.5	17.5	17.5	16.5	16.5	16.5	15.5	15.5	15.5						
46	16.9	16.9	16.3	15.9	15.9	15.9	15.1	15.1	15.1						
48	16.3	16.3	15.1	15.5	15.5	15.5	14.6	14.6	14.6						
50	15.8	15.8	13.9	15.0	15.0	15.0	14.3	14.3	14.3						
55	14.7	14.7	11.5	14.0	14.0	12.4	13.4	13.4	13.3	11.0	11.0	11.0			
60	13.7	13.7	9.5	13.2	13.2	10.2	12.7	12.7	11.0	10.0	10.0	10.0			
65	12.9	12.6	7.8	12.5	12.5	8.5	12.0	12.0	9.1	9.1	9.1	9.1	6.2	6.2	6.2
70	12.2	10.8	6.3	12.0	11.3	7.0	10.9	10.9	7.5	8.5	8.5	8.3	5.9	5.9	5.9
75	11.8	9.2	4.8	11.3	9.7	5.4	10.1	10.1	5.9	8.1	8.1	6.6			
80	11.1	7.9	3.6	10.6	8.2	3.9	9.7	8.4	4.2						
(°)	10° ~ 83°			20° ~ 83°			30° ~ 83°			45° ~ 83°			60° ~ 83°		
標準フック	24tフック(1,070kg)														
巻掛本数	2														

22mブーム + 72mヘビーリフトジブ

(単位:t)

作業半径 (m)	10° 性能区分			20° 性能区分			30° 性能区分			45° 性能区分			60° 性能区分		
	S	A	B	S	A	B	S	A	B	S	A	B	S	A	B
28	15.5	15.5	15.5												
30	14.8	14.8	14.8												
32	14.1	14.1	14.1												
34	13.4	13.4	13.4												
36	12.7	12.7	12.7												
38	12.1	12.1	12.1												
40	11.5	11.5	11.5	10.6	10.6	10.6									
42	11.0	11.0	11.0	10.1	10.1	10.1									
44	10.5	10.5	10.5	9.7	9.7	9.7									
46	10.0	10.0	10.0	9.3	9.3	9.3									
48	9.6	9.6	9.6	8.9	8.9	8.9									
50	9.2	9.2	9.2	8.6	8.6	8.6	8.0	8.0	8.0						
55	8.3	8.3	8.3	7.8	7.8	7.8	7.3	7.3	7.3						
60	7.6	7.6	7.6	7.1	7.1	7.1	6.7	6.7	6.7						
65	6.9	6.9	6.9	6.5	6.5	6.5	6.2	6.2	6.2	5.8	5.8	5.8			
70	6.4	6.4	5.3	6.1	6.1	6.1	5.8	5.8	5.8	5.5	5.5	5.5			
75	5.9	5.9	3.9	5.7	5.7	4.7	5.5	5.5	5.5	5.3	5.3	5.3	3.5	3.5	3.5
80	5.6	5.6		5.5	5.5	3.5	5.4	5.4	4.2	5.3	5.3	5.3	3.4	3.4	3.4
85	5.4	5.4		5.4	5.4		5.4	5.4	3.1	5.2	5.2	3.9			
90	5.4	5.4		5.4	5.4										
(°)	10° ~ 83°			20° ~ 83°			30° ~ 83°			45° ~ 83°			60° ~ 83°		
標準フック	24tフック(1,070kg)														
巻掛本数	2														

# KATO NK-5000

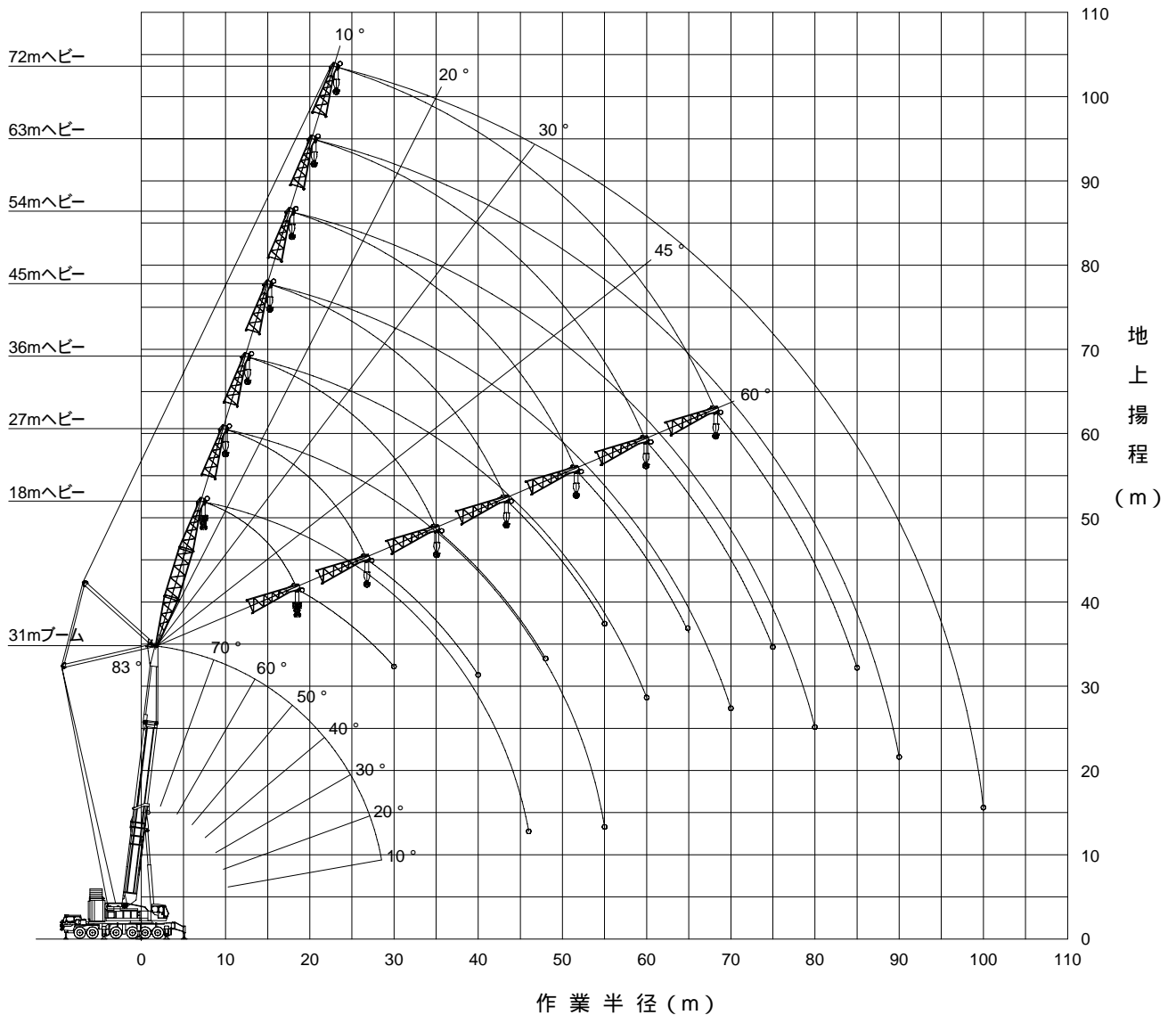
作業範囲図

ヘビーリフトジブ

ブーム長さ

31m( 22.35mベースブーム + 8.65mベースブラケット )

- |                                   |                                   |
|-----------------------------------|-----------------------------------|
| 31mブーム + 72mヘビーリフトジブ( オフセット10 ° ) | 31mブーム + 72mヘビーリフトジブ( オフセット60 ° ) |
| 31mブーム + 63mヘビーリフトジブ( オフセット10 ° ) | 31mブーム + 63mヘビーリフトジブ( オフセット60 ° ) |
| 31mブーム + 54mヘビーリフトジブ( オフセット10 ° ) | 31mブーム + 54mヘビーリフトジブ( オフセット60 ° ) |
| 31mブーム + 45mヘビーリフトジブ( オフセット10 ° ) | 31mブーム + 45mヘビーリフトジブ( オフセット60 ° ) |
| 31mブーム + 36mヘビーリフトジブ( オフセット10 ° ) | 31mブーム + 36mヘビーリフトジブ( オフセット60 ° ) |
| 31mブーム + 27mヘビーリフトジブ( オフセット10 ° ) | 31mブーム + 27mヘビーリフトジブ( オフセット60 ° ) |
| 31mブーム + 18mヘビーリフトジブ( オフセット10 ° ) | 31mブーム + 18mヘビーリフトジブ( オフセット60 ° ) |



(注) 本図はブーム、ジブのたわみを含んでいません。

縮尺 1 / 800

作業時全装備重量(t)

約336.3 ( 22.35mブーム + 8.65m + 72mヘビーリフトジブ )



# KATO NK-5000

定格総荷重表

31mブーム + 18mヘビ-リフトジブ

(単位:t)

作業半径 (m)	10° 性能区分			20° 性能区分			30° 性能区分			45° 性能区分			60° 性能区分		
	S	A	B	S	A	B	S	A	B	S	A	B	S	A	B
11	125.0	125.0	117.6												
12	122.9	122.9	106.9												
14	118.0	113.5	88.9	108.4	108.4	91.3									
16	111.1	97.6	73.7	101.0	99.8	76.3									
18	97.2	84.1	60.3	94.2	86.5	62.4	80.6	80.6	64.7						
20	86.0	70.9	50.4	87.7	72.9	52.2	76.6	75.0	54.1	61.1	61.1	56.6			
22	76.8	60.7	42.8	78.3	62.5	44.3	73.0	64.3	45.9	59.1	59.1	48.0	46.4	46.4	46.4
24	69.1	52.7	36.7	70.4	54.2	38.1	69.9	55.7	39.4	57.4	57.4	41.3	45.6	45.6	42.6
26	62.6	46.1	31.9	63.8	47.5	33.0	64.8	48.8	34.2	55.9	50.5	35.7	45.1	45.1	36.8
28	57.1	40.8	27.8	58.1	41.9	28.8	59.0	43.1	29.9	54.6	44.5	31.2	44.7	44.7	32.0
30	52.2	36.3	24.5	53.1	37.3	25.3	54.0	38.3	26.2	53.5	39.5	27.3	44.5	40.2	28.0
32	47.3	32.4	21.6	48.2	33.3	22.4	49.0	34.2	23.1	50.1	35.2	24.0			
34	43.0	29.2	19.2	43.8	29.9	19.8	44.5	30.6	20.5	45.3	31.5	21.2			
36	39.3	26.4	17.1	40.0	27.0	17.6	40.6	27.6	18.2	41.2	28.2	18.8			
38	36.1	23.9	15.3	36.7	24.4	15.7	37.2	24.9	16.2						
40	33.3	21.8	13.7	33.7	22.2	14.1	34.1	22.6	14.4						
42	30.9	20.0	12.4	31.2	20.3	12.6	31.5	20.6	12.9						
44	28.6	18.4	11.3	29.0	18.6	11.4									
46	20.2	17.2	10.4												
(°)	10° - 83°			20° - 83°			30° - 83°			45° - 83°			60° - 83°		
標準フック	150tフック(2,250kg)														
巻掛本数	12														

31mブーム + 27mヘビ-リフトジブ

(単位:t)

作業半径 (m)	10° 性能区分			20° 性能区分			30° 性能区分			45° 性能区分			60° 性能区分		
	S	A	B	S	A	B	S	A	B	S	A	B	S	A	B
16	90.0	90.0	77.7												
18	90.0	87.9	63.9												
20	85.4	74.6	53.7	70.7	70.7	56.5									
22	78.9	64.2	45.8	66.4	66.4	48.3	56.4	56.4	50.6						
24	71.5	55.9	39.6	62.5	58.2	41.7	53.6	53.6	43.8						
26	64.9	49.2	34.5	59.1	51.2	36.4	51.2	51.2	38.3						
28	59.2	43.6	30.3	56.1	45.4	32.0	48.9	47.2	33.6	38.8	38.8	35.9			
30	54.3	38.9	26.8	53.4	40.6	28.3	46.9	42.2	29.8	37.6	37.6	31.8	29.3	29.3	29.3
32	49.8	34.9	23.8	50.9	36.4	25.2	45.1	37.9	26.5	36.5	36.5	28.2	28.8	28.8	28.8
34	45.4	31.5	21.2	46.7	32.8	22.5	43.5	34.1	23.6	35.6	35.6	25.2	28.4	28.4	26.4
36	41.5	28.5	19.0	42.7	29.7	20.1	42.0	30.9	21.1	34.8	32.4	22.5	28.1	28.1	23.5
38	38.1	25.9	17.1	39.2	27.0	18.0	40.2	28.0	18.9	34.1	29.3	20.1	27.9	27.9	20.9
40	35.1	23.6	15.3	36.1	24.6	16.2	37.0	25.5	17.0	33.5	26.6	18.0	27.9	27.3	18.6
42	32.5	21.6	13.8	33.3	22.4	14.6	34.1	23.2	15.3	33.0	24.2	16.2			
44	30.1	19.8	12.5	30.9	20.5	13.1	31.5	21.2	13.7	32.3	22.0	14.5			
46	28.0	18.1	11.2	28.6	18.8	11.8	29.2	19.4	12.4	29.8	20.0	12.9			
48	26.1	16.7	10.2	26.6	17.2	10.7	27.1	17.7	11.1						
50	24.4	15.4	9.1	24.8	15.9	9.6	25.2	16.2	10.0						
55	15.7	12.9	6.9												
(°)	10° - 83°			20° - 83°			30° - 83°			45° - 83°			60° - 83°		
標準フック	90tフック(2,200kg)														
巻掛本数	8														

次頁へつづく

# KATO NK-5000

定格総荷重表

31mブーム + 36mヘビーリフトジブ

(単位:t)

作業半径 (m)	10°			20°			30°			45°			60°		
	性能区分			性能区分			性能区分			性能区分			性能区分		
	S	A	B	S	A	B	S	A	B	S	A	B	S	A	B
18	70.0	70.0	65.9												
20	70.0	70.0	55.5												
22	68.1	65.9	47.4												
24	63.0	57.5	41.1	53.2	53.2	43.8									
26	58.6	50.7	35.9	50.1	50.1	38.3									
28	54.7	45.0	31.6	47.4	47.4	33.8	40.6	40.6	35.9						
30	51.3	40.2	28.0	44.9	42.4	30.0	38.8	38.8	31.9						
32	48.3	36.2	24.9	42.7	38.1	26.7	37.1	37.1	28.5						
34	45.6	32.7	22.3	40.7	34.5	23.9	35.6	35.6	25.5	28.1	28.1	27.8			
36	42.6	29.6	20.0	38.8	31.2	21.5	34.2	32.9	22.9	27.3	27.3	25.0			
38	39.2	26.9	18.0	37.1	28.4	19.3	32.9	29.9	20.7	26.5	26.5	22.6			
40	36.1	24.6	16.2	35.6	25.9	17.4	31.7	27.3	18.7	25.8	25.8	20.4	20.1	20.1	20.1
42	33.4	22.5	14.6	34.2	23.7	15.8	30.7	25.0	16.9	25.1	25.1	18.4	19.8	19.8	19.7
44	30.9	20.6	13.2	32.1	21.7	14.3	29.7	22.9	15.3	24.5	24.4	16.7	19.5	19.5	17.8
46	28.8	18.9	11.9	29.8	20.0	12.9	28.8	21.0	13.8	24.0	22.4	15.1	19.4	19.4	16.0
48	26.8	17.4	10.8	27.7	18.3	11.7	28.0	19.3	12.5	23.6	20.5	13.6	19.3	19.3	14.4
50	25.0	16.0	9.8	25.9	16.9	10.6	26.7	17.7	11.3	23.2	18.8	12.3			
55	21.2	13.1	7.3	21.9	13.8	8.1	22.5	14.4	8.8	22.8	15.0	9.4			
60	18.3	10.9	5.3	18.7	11.3	5.8	19.0	11.7	6.2						
(°)	10° ~ 83°			20° ~ 83°			30° ~ 83°			45° ~ 83°			60° ~ 83°		
標準フック	70tフック(1,900kg)														
巻掛本数	6														

31mブーム + 45mヘビーリフトジブ

(単位:t)

作業半径 (m)	10°			20°			30°			45°			60°		
	性能区分			性能区分			性能区分			性能区分			性能区分		
	S	A	B	S	A	B	S	A	B	S	A	B	S	A	B
22	47.0	47.0	47.0												
24	47.0	47.0	43.2												
26	47.0	47.0	37.9												
28	47.0	47.0	33.5	43.0	43.0	36.0									
30	47.0	42.2	29.8	40.6	40.6	32.1									
32	44.0	38.0	26.6	38.4	38.4	28.7									
34	41.4	34.4	23.9	36.4	36.4	25.9	31.4	31.4	27.8						
36	39.0	31.3	21.5	34.6	33.3	23.3	30.0	30.0	25.1						
38	36.9	28.5	19.4	33.0	30.4	21.1	28.7	28.7	22.8						
40	35.0	26.1	17.6	31.5	27.8	19.1	27.6	27.6	20.7						
42	33.2	23.9	15.9	30.1	25.5	17.4	26.5	26.5	18.8	20.9	20.9	20.9			
44	31.6	22.0	14.5	28.8	23.4	15.8	25.5	24.9	17.1	20.3	20.3	19.0			
46	30.1	20.2	13.1	27.7	21.6	14.4	24.6	22.9	15.6	19.7	19.7	17.3			
48	28.0	18.6	11.9	26.6	19.9	13.1	23.8	21.1	14.2	19.2	19.2	15.8	14.6	14.6	14.6
50	26.2	17.2	10.9	25.6	18.4	11.9	23.0	19.5	12.9	18.7	18.7	14.4	14.4	14.4	14.4
55	22.2	14.1	8.5	23.1	15.1	9.4	21.3	16.0	10.2	17.7	17.3	11.4	14.0	14.0	12.2
60	19.0	11.6	6.1	19.7	12.4	7.1	20.0	13.1	8.0	17.0	14.0	8.8			
65	16.3	9.6		16.9	10.1		17.4	10.7	5.6						
70	14.2	7.9		14.5	8.3										
(°)	10° ~ 83°			20° ~ 83°			30° ~ 83°			45° ~ 83°			60° ~ 83°		
標準フック	70tフック(1,900kg)														
巻掛本数	4														

次頁へつづく

# KATO NK-5000

定格総荷重表

31mブーム + 54mヘビーフットジブ

(単位:t)

作業半径 (m)	10° 性能区分			20° 性能区分			30° 性能区分			45° 性能区分			60° 性能区分		
	S	A	B	S	A	B	S	A	B	S	A	B	S	A	B
24	34.0	34.0	34.0												
26	34.0	34.0	34.0												
28	34.0	34.0	34.0												
30	34.0	34.0	30.7												
32	34.0	34.0	27.5	31.2	31.2	29.9									
34	32.9	32.9	24.7	30.2	30.2	27.0									
36	31.8	31.8	22.3	29.3	29.3	24.4									
38	30.8	29.4	20.2	28.5	28.5	22.1									
40	29.8	26.9	18.3	27.4	27.4	20.1	23.7	23.7	21.9						
42	29.0	24.7	16.6	26.1	26.1	18.3	22.7	22.7	20.0						
44	27.6	22.7	15.1	24.9	24.4	16.7	21.8	21.8	18.2						
46	26.3	20.9	13.7	23.8	22.5	15.2	20.9	20.9	16.7						
48	25.0	19.3	12.5	22.8	20.8	13.9	20.1	20.1	15.3						
50	23.9	17.8	11.4	21.9	19.2	12.7	19.4	19.4	14.0	15.2	15.2	15.2			
55	21.4	14.6	9.0	19.8	15.8	10.1	17.7	17.0	11.2	14.1	14.1	12.8			
60	19.3	12.1	6.7	18.1	13.1	7.9	16.4	14.1	8.9	13.2	13.2	10.2	9.9	9.9	9.9
65	16.7	9.9		16.7	10.8	5.7	15.2	11.6	6.8	12.6	12.6	8.0	9.7	9.7	8.8
70	14.4	8.1		15.1	8.8		14.3	9.5		12.1	10.3	5.7			
75	12.5	6.7		13.0	7.2		13.4	7.6							
80	10.6	5.4		11.1	5.7										
(°)	10° ~ 83°		20° ~ 83°	20° ~ 83°		22° ~ 83°	30° ~ 83°			45° ~ 83°			60° ~ 83°		
標準フック	70tフック(1,900kg)														
巻掛本数	4														

31mブーム + 63mヘビーフットジブ

(単位:t)

作業半径 (m)	10° 性能区分			20° 性能区分			30° 性能区分			45° 性能区分			60° 性能区分		
	S	A	B	S	A	B	S	A	B	S	A	B	S	A	B
26	22.0	22.0	22.0												
28	22.0	22.0	22.0												
30	22.0	22.0	22.0												
32	22.0	22.0	22.0												
34	22.0	22.0	22.0												
36	21.5	21.5	21.5												
38	20.7	20.7	20.7	18.8	18.8	18.8									
40	19.9	19.9	18.9	18.2	18.2	18.2									
42	19.2	19.2	17.2	17.6	17.6	17.6									
44	18.6	18.6	15.7	17.1	17.1	17.1									
46	18.0	18.0	14.3	16.6	16.6	16.0	15.4	15.4	15.4						
48	17.4	17.4	13.0	16.1	16.1	14.6	15.0	15.0	15.0						
50	16.9	16.9	11.9	15.7	15.7	13.4	14.6	14.6	14.6						
55	15.7	15.1	9.4	14.7	14.7	10.7	13.8	13.8	12.0						
60	14.6	12.5	7.2	13.8	13.7	8.5	13.1	13.1	9.7	11.6	11.6	11.3			
65	13.8	10.3	5.1	13.1	11.3	6.4	12.5	12.4	7.7	10.7	10.7	9.1	7.5	7.5	7.5
70	13.0	8.4	3.4	12.5	9.3	4.5	12.1	10.2	5.6	10.0	10.0	7.2	7.2	7.2	7.2
75	12.4	6.9		12.0	7.6		11.7	8.4	3.8	9.5	9.4	5.1	7.0	7.0	5.9
80	10.9	5.5		11.5	6.1		11.0	6.7		9.1	7.5	3.0			
85	9.5	4.4		9.9	4.8		10.3	5.2							
90	6.9	3.4		7.8	3.6										
(°)	10° ~ 83°		27° ~ 83°	20° ~ 83°		28° ~ 83°	30° ~ 83°		36° ~ 83°	45° ~ 83°			60° ~ 83°		
標準フック	24tフック(1,070kg)														
巻掛本数	2														

次頁へつづく

# KATO NK-5000

定格総荷重表

31mブーム + 72mヘビーフットジブ

(単位:t)

作業半径 (m)	10°			20°			30°			45°			60°														
	性能区分			性能区分			性能区分			性能区分			性能区分														
	S	A	B	S	A	B	S	A	B	S	A	B	S	A	B												
28	16.0	16.0	16.0																								
30	15.5	15.5	15.5																								
32	14.7	14.7	14.7																								
34	14.0	14.0	14.0																								
36	13.4	13.4	13.4																								
38	12.8	12.8	12.8																								
40	12.2	12.2	12.2	10.9	10.9	10.9																					
42	11.7	11.7	11.7	10.5	10.5	10.5																					
44	11.2	11.2	11.2	10.1	10.1	10.1																					
46	10.7	10.7	10.7	9.7	9.7	9.7																					
48	10.3	10.3	10.3	9.3	9.3	9.3																					
50	9.9	9.9	9.9	9.0	9.0	9.0																					
55	9.0	9.0	8.4	8.2	8.2	8.2	7.5	7.5	7.5																		
60	8.2	8.2	6.0	7.5	7.5	7.5	6.9	6.9	6.9																		
65	7.5	7.5	4.0	7.0	7.0	5.5	6.5	6.5	6.5	5.9	5.9	5.9															
70	6.9	6.9		6.5	6.5	3.7	6.1	6.1	5.1	5.6	5.6	5.6															
75	6.4	5.9		6.1	6.1		5.7	5.7	3.4	5.4	5.4	5.3	4.6	4.6	4.6												
80	6.0	4.7		5.7	5.5		5.5	5.5		5.3	5.3	3.5	4.4	4.4	4.4												
85	5.7	3.6		5.5	4.3		5.3	5.1		5.3	5.3		4.3	4.3	3.0												
90	5.4			5.3	3.3		5.3	4.0		5.3	4.8																
95	5.3			5.3			5.3	3.0																			
100	3.3																										
(°)	10° ~ 83°			50° ~ 83°			20° ~ 83°			52° ~ 83°			30° ~ 83°			52° ~ 83°			45° ~ 83°			53° ~ 83°			60° ~ 83°		
標準フック	24tフック(1,070kg)																										
巻掛本数	2																										

# KATO NK-5000

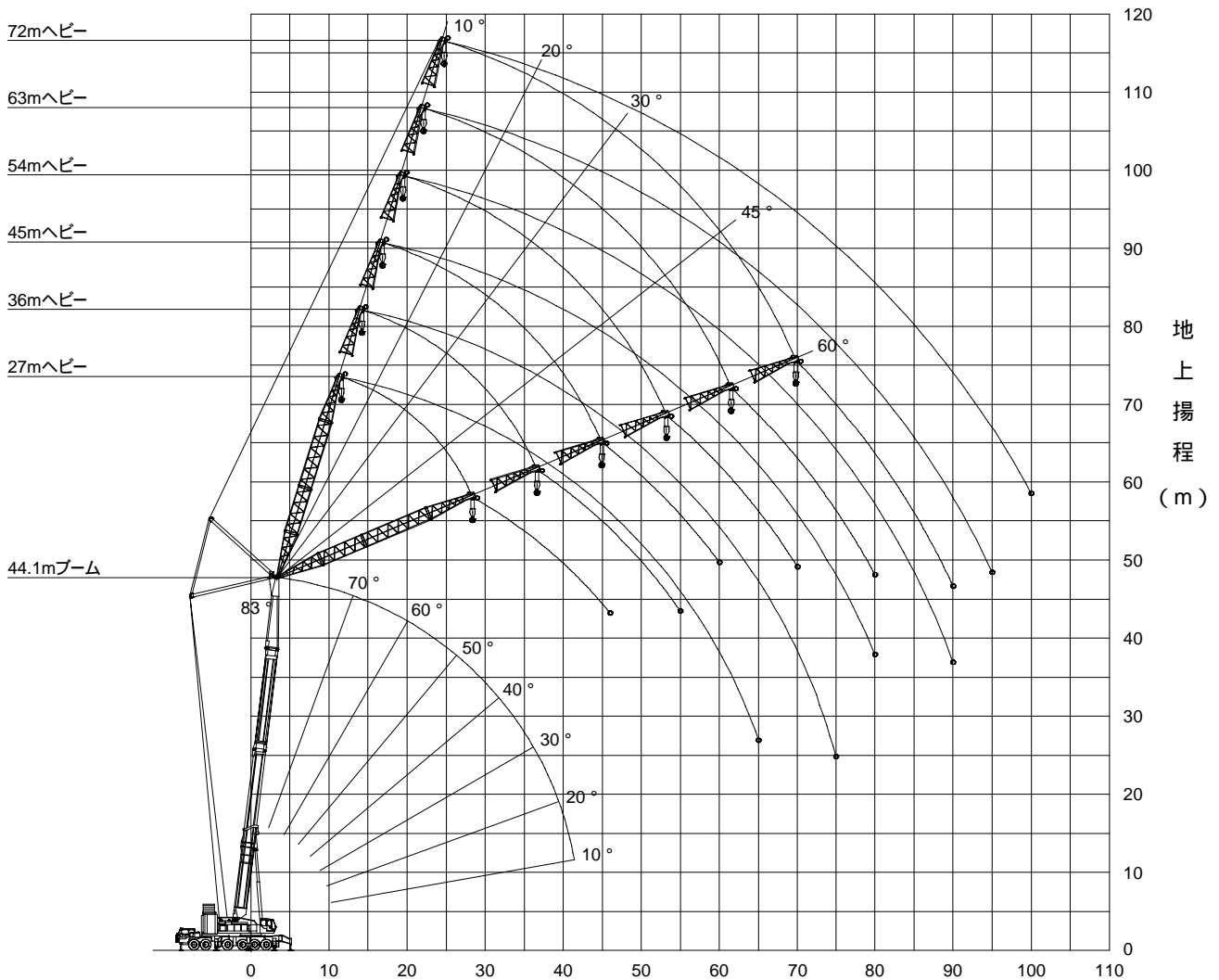
作業範囲図

ヘビーリフトジブ

ブーム長さ

44.1m( 22.35mベースブーム + 13.1mEXブーム + 8.65mベースブラケット )

- 44.1mブーム + 72mヘビーリフトジブ( オフセット10° )    44.1mブーム + 72mヘビーリフトジブ( オフセット60° )
- 44.1mブーム + 63mヘビーリフトジブ( オフセット10° )    44.1mブーム + 63mヘビーリフトジブ( オフセット60° )
- 44.1mブーム + 54mヘビーリフトジブ( オフセット10° )    44.1mブーム + 54mヘビーリフトジブ( オフセット60° )
- 44.1mブーム + 45mヘビーリフトジブ( オフセット10° )    44.1mブーム + 45mヘビーリフトジブ( オフセット60° )
- 44.1mブーム + 36mヘビーリフトジブ( オフセット10° )    44.1mブーム + 36mヘビーリフトジブ( オフセット60° )
- 44.1mブーム + 27mヘビーリフトジブ( オフセット10° )    44.1mブーム + 27mヘビーリフトジブ( オフセット60° )



作業半径 (m)  
 (注)本図はブーム、ジブのたわみを含んでいません。

縮尺 1 / 800

作業時全装備重量(t)	約348.1 ( 22.35mブーム + 13.1mEXブーム + 8.65m + 72mヘビーリフトジブ )
-------------	---

# KATO NK-5000

定格総荷重表

44.1mブーム + 27mヘビーリフトジブ

(単位:t)

作業半径 (m)	10° 性能区分			20° 性能区分			30° 性能区分			45° 性能区分			60° 性能区分		
	S	A	B	S	A	B	S	A	B	S	A	B	S	A	B
18	77.0	77.0	65.8												
20	71.0	71.0	54.9												
22	65.2	65.1	46.6	67.6	67.6	49.9									
24	59.6	56.4	40.0	61.7	59.6	42.9									
26	54.4	49.3	34.6	56.3	52.2	37.2	55.4	54.9	39.7						
28	49.8	43.4	30.2	51.6	46.0	32.5	53.3	48.4	34.7						
30	45.9	38.5	26.4	47.4	40.8	28.5	49.0	43.0	30.5	41.0	41.0	33.2			
32	42.4	34.3	23.2	43.8	36.4	25.2	45.2	38.4	26.9	40.0	40.0	29.3			
34	39.2	30.7	20.5	40.6	32.6	22.2	41.9	34.4	23.8	39.1	36.7	26.0	30.9	30.9	27.6
36	36.4	27.5	18.1	37.7	29.2	19.7	38.8	30.9	21.1	38.2	33.0	23.0	30.6	30.6	24.4
38	33.9	24.7	16.0	35.0	26.3	17.4	36.1	27.8	18.7	37.5	29.7	20.4	30.2	30.2	21.6
40	31.7	22.2	14.1	32.7	23.7	15.4	33.7	25.0	16.6	35.0	26.7	18.1	30.0	27.8	19.1
42	29.6	20.0	12.4	30.5	21.4	13.6	31.4	22.6	14.7	32.7	24.1	16.1	29.8	25.0	16.9
44	27.7	18.1	10.7	28.6	19.3	12.0	29.4	20.4	13.0	30.5	21.7	14.2	29.7	22.4	14.9
46	26.0	16.3	9.0	26.8	17.4	10.4	27.5	18.4	11.5	28.5	19.5	12.5	29.1	20.1	13.0
48	24.0	14.7	7.5	25.0	15.7	8.7	25.8	16.6	9.8	26.7	17.6	11.0			
50	22.2	13.2	6.1	23.1	14.1	7.2	23.9	14.9	8.2	24.7	15.7	9.3			
55	18.1	10.1		18.8	10.7		19.4	11.3		19.8	11.8				
60	14.8	7.5		15.3	8.0		15.6	8.3							
65	11.8			12.2											
(°)	10°~83°	20°~83°	40°~83°	20°~83°	25°~83°	43°~83°	30°~83°	45°~83°	45°~83°	47°~83°	47°~83°	60°~83°	60°~83°	60°~83°	60°~83°
標準フック	90tフック(2,200kg)														
巻掛本数	8														

44.1mブーム + 36mヘビーリフトジブ

(単位:t)

作業半径 (m)	10° 性能区分			20° 性能区分			30° 性能区分			45° 性能区分			60° 性能区分		
	S	A	B	S	A	B	S	A	B	S	A	B	S	A	B
22	56.0	56.0	49.1												
24	56.0	56.0	42.3												
26	54.4	51.6	36.8	54.0	54.0	40.1									
28	50.6	45.7	32.2	51.3	48.9	35.2									
30	46.9	40.6	28.4	48.8	43.6	31.1									
32	43.3	36.3	25.1	45.1	39.0	27.5	40.1	40.1	29.9						
34	40.1	32.6	22.2	41.8	35.1	24.5	38.7	37.5	26.7						
36	37.3	29.4	19.8	38.8	31.6	21.8	37.4	33.9	23.8						
38	34.7	26.5	17.6	36.2	28.6	19.5	36.1	30.6	21.3	28.8	28.8	23.9			
40	32.4	24.0	15.7	33.8	25.9	17.4	35.0	27.8	19.1	28.1	28.1	21.4			
42	30.3	21.7	13.9	31.6	23.5	15.6	32.8	25.2	17.1	27.5	27.5	19.2	21.5	21.5	20.9
44	28.4	19.7	12.4	29.6	21.4	13.9	30.7	22.9	15.3	26.9	25.1	17.3	21.2	21.2	18.7
46	26.6	17.8	10.9	27.7	19.4	12.4	28.8	20.9	13.7	26.4	22.8	15.5	21.0	21.0	16.8
48	25.0	16.2	9.3	26.0	17.6	11.0	27.0	19.0	12.2	25.9	20.7	13.8	20.8	20.8	14.9
50	23.5	14.7	7.9	24.5	16.0	9.6	25.4	17.2	10.9	25.5	18.8	12.3	20.7	19.9	13.3
55	19.5	11.4		20.6	12.5	6.2	21.6	13.5	7.5	22.8	14.7	8.9	20.6	15.3	9.6
60	16.1	8.8		17.0	9.6		17.8	10.4		18.6	11.2	5.4			
65	13.3	6.6		14.0	7.2		14.5	7.8							
70	10.9			11.4	5.2		11.7	5.5							
75	7.6			8.0											
(°)	10°~83°	20°~83°	49°~83°	20°~83°	22°~83°	49°~83°	30°~83°	50°~83°	45°~83°	50°~83°	50°~83°	60°~83°	60°~83°	60°~83°	60°~83°
標準フック	70tフック(1,900kg)														
巻掛本数	6														

次頁へつづく

# KATO NK-5000

定格総荷重表

44.1mブーム + 45mヘビーリフトジブ

(単位:t)

作業半径 (m)	10° 性能区分			20° 性能区分			30° 性能区分			45° 性能区分			60° 性能区分		
	S	A	B	S	A	B	S	A	B	S	A	B	S	A	B
24	40.0	40.0	40.0												
26	40.0	40.0	38.6												
28	40.0	40.0	34.0												
30	40.0	40.0	30.0												
32	40.0	38.1	26.7	40.0	40.0	29.6									
34	40.0	34.3	23.8	39.5	37.3	26.5									
36	37.8	31.0	21.2	37.7	33.7	23.7									
38	35.4	28.0	19.0	36.1	30.6	21.3	31.1	31.1	23.6						
40	33.1	25.5	17.0	34.6	27.9	19.2	30.0	30.0	21.3						
42	30.9	23.1	15.2	32.5	25.4	17.3	29.0	27.6	19.2						
44	29.0	21.1	13.6	30.4	23.2	15.5	28.0	25.2	17.4						
46	27.2	19.2	12.2	28.6	21.1	14.0	27.1	23.0	15.7	21.6	21.6	18.1			
48	25.6	17.5	10.9	26.8	19.3	12.6	26.3	21.1	14.2	21.1	21.1	16.4			
50	24.1	15.9	9.4	25.2	17.7	11.3	25.5	19.3	12.8	20.6	20.6	14.8	15.8	15.8	15.8
55	20.7	12.6	6.3	21.8	14.1	8.1	22.8	15.4	9.7	19.6	17.3	11.4	15.3	15.3	12.6
60	17.2	9.9		18.4	11.1	5.2	19.6	12.2	6.6	18.7	13.7	8.5	15.0	14.7	9.4
65	14.3	7.6		15.3	8.6		16.3	9.5		17.4	10.7	5.4			
70	11.9	5.7		12.7	6.5		13.4	7.2		14.2	8.0				
75	9.8			10.4			10.9	5.2							
80	8.0			8.4			8.7								
(°)	10°~83°	35°~83°	50°~83°	20°~83°	39°~83°	50°~83°	30°~83°	39°~83°	54°~83°	45°~83°	54°~83°		60°~83°		
標準フック	70tフック(1,900kg)														
巻掛本数	4														

44.1mブーム + 54mヘビーリフトジブ

(単位:t)

作業半径 (m)	10° 性能区分			20° 性能区分			30° 性能区分			45° 性能区分			60° 性能区分		
	S	A	B	S	A	B	S	A	B	S	A	B	S	A	B
28	32.0	32.0	32.0												
30	32.0	32.0	31.0												
32	32.0	32.0	27.5												
34	32.0	32.0	24.6												
36	32.0	31.8	22.0	29.9	29.9	24.9									
38	32.0	28.9	19.7	29.1	29.1	22.4									
40	31.4	26.2	17.7	28.4	28.4	20.3									
42	30.4	23.9	15.9	27.7	26.5	18.3									
44	28.7	21.8	14.3	27.0	24.2	16.5	23.5	23.5	18.7						
46	27.1	19.9	12.8	26.1	22.2	14.9	22.7	22.7	17.0						
48	25.6	18.2	11.5	25.0	20.3	13.5	21.9	21.9	15.4						
50	24.1	16.6	10.2	24.1	18.6	12.2	21.2	20.6	14.0						
55	20.7	13.2	7.0	21.9	15.0	9.2	19.6	16.7	10.9	15.6	15.6	13.1			
60	17.8	10.4		19.0	12.0	6.3	18.2	13.4	8.1	14.7	14.7	10.2	11.1	11.1	11.1
65	14.9	8.1		16.2	9.4		17.0	10.7	5.4	14.0	12.4	7.6	10.7	10.7	8.9
70	12.4	6.2		13.5	7.3		14.6	8.4		13.4	9.7		10.5	10.5	5.9
75	10.3			11.2	5.4		12.1	6.3		12.9	7.4				
80	8.4			9.2			9.9			10.6	5.2				
85	6.7			7.4			7.9								
90	5.1			5.6											
(°)	10°~83°	43°~83°	56°~83°	20°~83°	43°~83°	56°~83°	30°~83°	45°~83°	57°~83°	45°~83°	58°~83°		60°~83°		
標準フック	70tフック(1,900kg)														
巻掛本数	4														

次頁へつづく

# KATO NK-5000

定格総荷重表

44.1mブーム + 63mヘビ-リフトジブ

(単位:t)

作業半径 (m)	10° 性能区分			20° 性能区分			30° 性能区分			45° 性能区分			60° 性能区分		
	S	A	B	S	A	B	S	A	B	S	A	B	S	A	B
30	22.0	22.0	22.0												
32	22.0	22.0	22.0												
34	22.0	22.0	22.0												
36	22.0	22.0	22.0												
38	21.6	21.6	20.9												
40	20.9	20.9	18.8												
42	20.2	20.2	17.0	18.0	18.0	18.0									
44	19.6	19.6	15.3	17.5	17.5	17.5									
46	19.0	19.0	13.8	17.1	17.1	16.2									
48	18.4	18.4	12.5	16.6	16.6	14.7									
50	17.9	17.6	11.2	16.2	16.2	13.4	14.8	14.8	14.8						
55	16.7	14.2	8.1	15.2	15.2	10.4	14.0	14.0	12.2						
60	15.6	11.3	5.5	14.4	13.1	7.7	13.3	13.3	9.6	12.2	12.2	11.9			
65	14.7	9.0		13.6	10.5	5.1	12.7	12.1	7.1	11.8	11.8	9.3			
70	13.2	7.0		13.0	8.3		12.3	9.7	4.7	11.4	11.4	7.0	8.2	8.2	8.2
75	11.0	5.2		12.2	6.4		11.9	7.6		10.8	9.1	4.5	7.9	7.9	6.0
80	9.1	3.7		10.1	4.7		11.1	5.7		10.3	7.0		7.8	7.8	3.3
85	7.4			8.3	3.3		9.1	4.1		9.9	5.1				
90	5.7			6.6			7.3			8.0	3.2				
95	4.2			4.9			5.4								
100				3.3											
(°)	23°~83°	42°~83°	58°~83°	23°~83°	42°~83°	61°~83°	30°~83°	45°~83°	62°~83°	45°~83°	62°~83°	60°~83°	62°~83°	60°~83°	62°~83°
標準フック	24tフック(1,070kg)														
巻掛本数	2														

44.1mブーム + 72mヘビ-リフトジブ

(単位:t)

作業半径 (m)	10° 性能区分			20° 性能区分			30° 性能区分			45° 性能区分			60° 性能区分		
	S	A	B	S	A	B	S	A	B	S	A	B	S	A	B
32	15.0	15.0	15.0												
34	14.6	14.6	14.6												
36	13.9	13.9	13.9												
38	13.4	13.4	13.4												
40	12.8	12.8	12.8												
42	12.3	12.3	12.3												
44	11.8	11.8	11.8												
46	11.4	11.4	11.4	9.9	9.9	9.9									
48	10.9	10.9	10.9	9.5	9.5	9.5									
50	10.5	10.5	10.5	9.2	9.2	9.2									
55	9.6	9.6	8.9	8.5	8.5	8.5	7.5	7.5	7.5						
60	8.8	8.8	6.2	7.8	7.8	7.8	7.0	7.0	7.0						
65	8.1	8.1		7.3	7.3	6.1	6.5	6.5	6.5						
70	7.5	7.5		6.8	6.8	3.9	6.2	6.2	5.9	5.5	5.5	5.5			
75	6.9	5.7		6.3	6.3		5.8	5.8	3.8	5.3	5.3	5.3			
80	6.5	4.2		6.0	5.5		5.5	5.5		5.1	5.1	4.1	5.0	5.0	5.0
85	6.1			5.6	4.0		5.3	5.1		5.0	5.0		5.0	5.0	3.5
90	5.7			5.4			5.2	3.6		5.0	4.8		4.9	4.9	
95	4.7			5.2			5.1			5.0	3.2				
100	3.4			4.2			4.9			5.0					
(°)	25°~83°	48°~83°	61°~83°	32°~83°	49°~83°	62°~83°	34°~83°	49°~83°	64°~83°	45°~83°	49°~83°	67°~83°	60°~83°	68°~83°	68°~83°
標準フック	24tフック(1,070kg)														
巻掛本数	2														



# KATO NK-5000

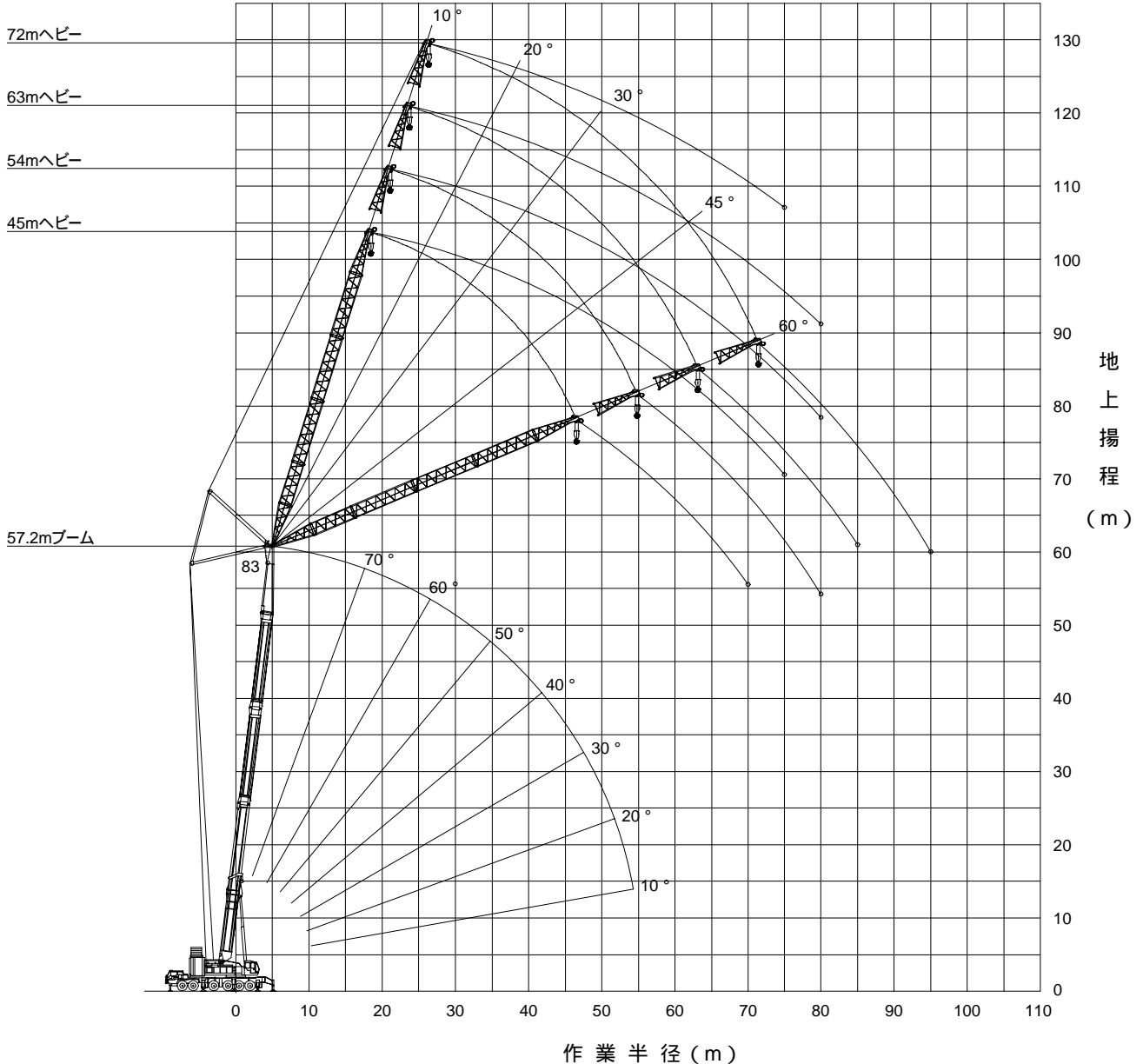
作業範囲図

ヘビーリフトジブ

ブーム長さ

57.2m( 22.35mベースブーム + 13.1mEXブーム × 2 + 8.65mベースブラケット )

- 57.2mブーム + 72mヘビーリフトジブ( オフセット10° )    57.2mブーム + 72mヘビーリフトジブ( オフセット60° )
- 57.2mブーム + 63mヘビーリフトジブ( オフセット10° )    57.2mブーム + 63mヘビーリフトジブ( オフセット60° )
- 57.2mブーム + 54mヘビーリフトジブ( オフセット10° )    57.2mブーム + 54mヘビーリフトジブ( オフセット60° )
- 57.2mブーム + 45mヘビーリフトジブ( オフセット10° )    57.2mブーム + 45mヘビーリフトジブ( オフセット60° )



(注)本図はブーム、ジブのたわみを含んでいません。

縮尺 1 / 800

作業時全装備重量(t)    約359.1 ( 22.35mブーム + 13.1mEXブーム × 2 + 8.65m + 72mヘビーリフトジブ )

# KATO NK-5000

定格総荷重表

57.2mブーム + 45mヘビーリフトジブ

(単位:t)

作業半径 (m)	10°		20°		30°		45°		60°	
	性能区分		性能区分		性能区分		性能区分		性能区分	
	S	A	S	A	S	A	S	A	S	A
28	31.0	31.0								
30	31.0	31.0								
32	28.8	28.8								
34	26.7	26.7	29.0	29.0						
36	24.8	24.8	27.0	27.0						
38	23.1	23.1	25.1	25.1						
40	21.5	21.5	23.4	23.4	25.5	25.5				
42	20.0	20.0	21.8	21.8	23.8	23.8				
44	18.7	18.7	20.4	20.4	22.2	22.2				
46	17.4	16.7	19.0	19.0	20.7	20.7				
48	16.2	15.0	17.8	17.4	19.4	19.4	21.9	21.9		
50	15.1	13.4	16.6	15.7	18.1	17.9	20.5	20.5		
55	12.7	9.9	13.9	11.9	15.3	13.8	17.3	16.3	16.1	16.1
60	10.6	7.0	11.7	8.8	12.8	10.4	14.6	12.5	15.7	14.0
65	8.8		9.7	6.2	10.7	7.5	12.2	9.3	13.1	10.4
70	7.2		8.0		8.9	5.1	10.1	6.5	10.7	
75	5.6		6.6		7.3		8.2			
80					5.5		6.3			
(°)	41° ~ 83°	54° ~ 83°	45° ~ 83°	54° ~ 83°	45° ~ 83°	54° ~ 83°	45° ~ 83°	54° ~ 83°	60° ~ 83°	
標準フック	70tフック(1,900kg)									
巻掛本数	4									

57.2mブーム + 54mヘビーリフトジブ

(単位:t)

作業半径 (m)	10°		20°		30°		45°		60°	
	性能区分		性能区分		性能区分		性能区分		性能区分	
	S	A	S	A	S	A	S	A	S	A
30	22.0	22.0								
32	22.0	22.0								
34	22.0	22.0								
36	22.0	22.0								
38	22.0	22.0	22.0	22.0						
40	20.8	20.8	22.0	22.0						
42	19.4	19.4	21.5	21.5						
44	18.1	18.1	20.1	20.1						
46	16.9	16.9	18.8	18.8	20.8	20.8				
48	15.8	15.8	17.6	17.6	19.5	19.5				
50	14.7	14.7	16.4	16.4	18.2	18.2				
55	12.3	11.3	13.9	13.7	15.4	15.4	18.0	18.0		
60	10.3	8.4	11.6	10.5	13.0	12.5	15.2	15.2		
65	8.5	5.9	9.7	7.8	11.0	9.5	12.8	11.8	12.4	12.4
70	7.0	3.8	8.0	5.5	9.1	7.0	10.7	9.0	12.1	10.4
75	5.6		6.5	3.5	7.5	4.8	8.9	6.4	10.0	7.4
80	4.4		5.2		6.0		7.2	4.2	7.8	4.8
85			3.6		4.7		5.6			
90					3.1		3.9			
(°)	44° ~ 83°	51° ~ 83°	45° ~ 83°	53° ~ 83°	45° ~ 83°	53° ~ 83°	45° ~ 83°	54° ~ 83°	60° ~ 83°	
標準フック	24tフック(1,070kg)									
巻掛本数	2									

次頁へつづく

# KATO NK-5000

## 定格総荷重表

57.2mブーム + 63mヘビーリフトジブ

(単位:t)

作業半径 (m)	10°		20°		30°		45°		60°	
	性能区分		性能区分		性能区分		性能区分		性能区分	
	S	A	S	A	S	A	S	A	S	A
34	18.0	18.0								
36	18.0	18.0								
38	18.0	18.0								
40	18.0	18.0								
42	18.0	18.0								
44	16.9	16.9	18.0	18.0						
46	15.7	15.7	17.7	17.7						
48	14.6	14.6	16.7	16.7						
50	13.6	13.6	15.6	15.6						
55	11.3	11.3	13.1	13.1	14.4	14.4				
60	9.4	9.0	10.9	10.9	12.6	12.6				
65	7.7	6.5	9.1	8.7	10.5	10.5	11.9	11.9		
70	6.2	4.4	7.4	6.3	8.7	8.2	10.8	10.7	8.8	8.8
75	4.8		6.0	4.3	7.1	6.0	8.9	8.2	8.5	8.5
80	3.7		4.7		5.7	4.0	7.3	5.9	8.3	7.2
85			3.5		4.4		5.8	3.8	6.8	4.8
90					3.3		4.4			
95							3.1			
(°)	48°~83°	55°~83°	50°~83°	57°~83°	50°~83°	57°~83°	50°~83°	59°~83°	60°~83°	
標準フック	24tフック(1,070kg)									
巻掛本数	2									

57.2mブーム + 72mヘビーリフトジブ

(単位:t)

作業半径 (m)	10°		20°		30°		45°		60°	
	性能区分		性能区分		性能区分		性能区分		性能区分	
	S	A	S	A	S	A	S	A	S	A
36	14.5	14.5								
38	14.1	14.1								
40	13.6	13.6								
42	13.1	13.1								
44	12.6	12.6								
46	12.1	12.1								
48	11.7	11.7	9.9	9.9						
50	11.3	11.3	9.6	9.6						
55	10.2	10.2	8.9	8.9						
60	8.3	8.3	8.3	8.3	7.2	7.2				
65	6.7	6.7	7.7	7.7	6.8	6.8				
70	5.2	5.1	6.7	6.7	6.4	6.4	5.5	5.5		
75	3.9		5.2	5.2	6.1	6.1	5.3	5.3		
80			4.0	3.5	5.2	5.2	5.2	5.2	4.9	4.9
85					4.0	3.4	5.0	5.0	4.9	4.9
90							4.4	3.7	4.9	4.9
95							3.1		4.0	
(°)	56°~83°	60°~83°	58°~83°	60°~83°	59°~83°	61°~83°	59°~83°	61°~83°	60°~83°	64°~83°
標準フック	24tフック(1,070kg)									
巻掛本数	2									

## 定格総荷重表の見方

- 定格総荷重表は、水平堅土上において機体を水平に設置した状態での保証できる最大荷重をしめしておりフックその他の吊具の重量を含んだ値です。
- 定格総荷重表のブーム角度は、ブームと水平面のなす角度を示します。スーパートップのオフセット角度は、ブームとスーパートップのなす角度を示します。ジブ角度はブームとヘビーリフトジブのなす角度を示します。
- 定格総荷重表の作業半径は、ブーム及びジブのたわみを含んだ実際の値に基づいていますので、必ず作業半径を基準として作業を行って下さい。
- ブーム長さ、ブーム角度、作業半径、ジブ角度が規定の値を超えた場合は、その規定の値と次の規定の値の定格総荷重のうち小さい方の定格総荷重に従って作業を行って下さい。
- 定格総荷重表の(°)はブームの起伏の範囲を示し、その範囲よりブームを下げると、無負荷でもクレーンが転倒したり、機械の破損につながります。
- ルースターシーブの定格総荷重はメインブームの定格総荷重よりメインフックの重量を引いた値です。但し限度を12,000kgとします。
- ブーム長さはベースブームにエクステンションブーム、ベースブラケットの長さを加えて表示してあります。

- 定格総荷重表は、アウトリガ、センターサポート、ミッドサポート、リヤジャッキ、及びフロントジャッキを使用した状態で、アウトリガの張出幅、カウンタウエイトの装備状態により次のように区分されます。

	アウトリガ 張出幅	カウンタウエイト			130t
		185t	130t	75t	キャリア上設置
ベースブーム	9.2m	S	A	B	D
スーパートップ	7.7m		B	C	
ヘビーリフトジブ	9.2m	S	A	B	D
(22mブーム、31mブーム)	7.7m		B		
ヘビーリフトジブ	9.2m	S	A	B	
(44.1mブーム)	7.7m		B		
ヘビーリフトジブ(57.2mブーム)	9.2m	S	A		

- ヘビーリフトジブの起伏用ロープは8本掛にしペンダントロープは必ず使用して下さい。
- 定格総荷重は風による影響を含んでいません。瞬間風速10m/secを超える場合は作業を中止して下さい。
- 定格総荷重表以外の作業を行った場合及び正しい使い方をしなかった時は転倒又は破損します。この場合本機の保証は致しません。

ブーム長さ	ベースブーム長さ	エクステンションブーム長さ	ベースブラケット長さ
13.35mブーム	13.35m		
22.35mブーム	22.35m		
22.0mブーム	13.35m		8.65m
31.0mブーム	22.35m		8.65m
44.1mブーム	22.35m	13.1m	8.65m
57.2mブーム	22.35m	13.1m x 2	8.65m
35.45mブーム	22.35m	13.1m	