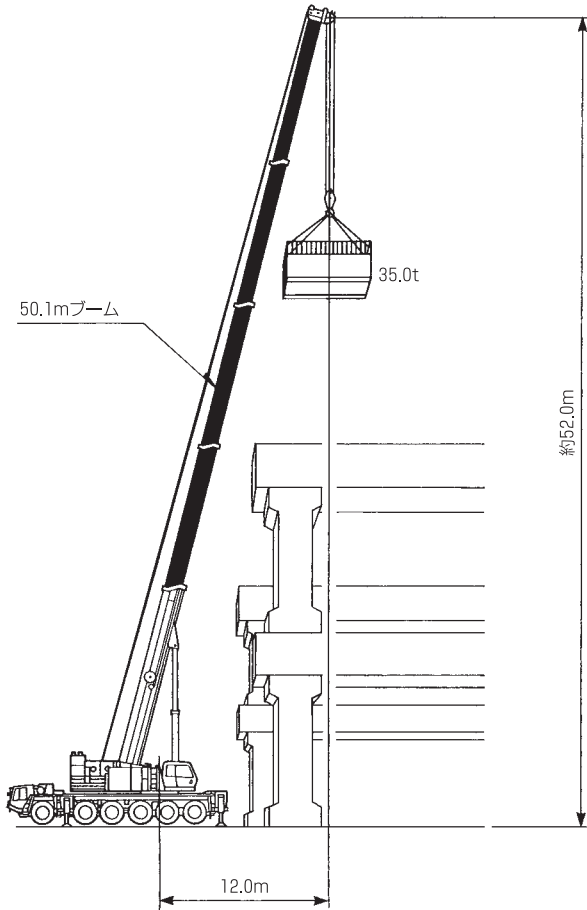
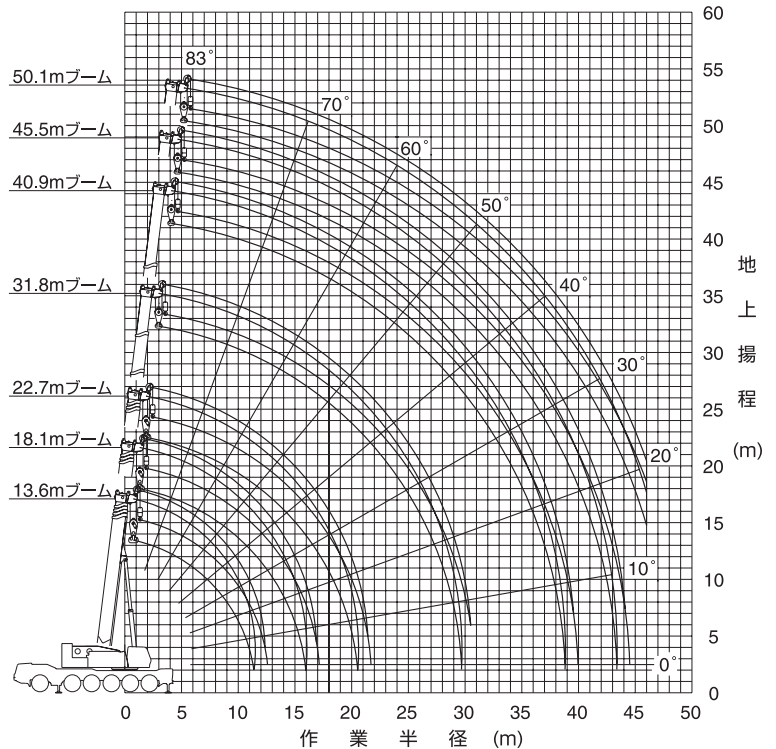


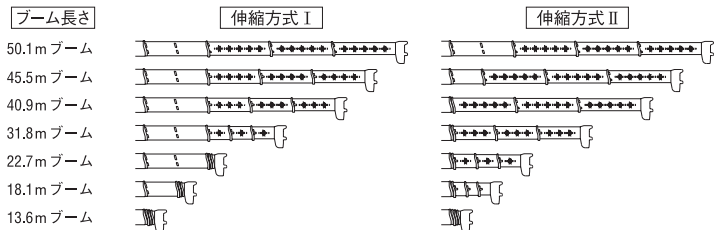
ブーム



作業半径一揚程図



(注) 1. 上図はブームのたわみを含んでいません。また、A性能の場合を示します。
2. 各ブームの長さのブーム伸長状態は次のとおりです。



ブーム定格総荷重表

1. 定格総荷重は、アウトリガを水平堅土上に設置したときの値で、太線より上側はクレーンの強度に基づき、下側はクレーンの安定に基づいています。
2. 定格総荷重は、つり具重量とフック重量 (200 t アタッチメント付きフック: 2,700kg, 120 t フック: 2,100kg, 80 t フック: 1,360kg, 11.2 t フック: 430kg) を含んだ値を示します。
3. 定格総荷重は、ブームのたわみを含んだ実際の作業半径に基づいています。
4. 定格総荷重の性能区分A~IおよびES、FSは、下表のとおりです。

カウンタウエイト アウトリガ張出幅	63 t	42 t	22 t	10 t	0 t
8.8 m	A	B	D	E(ES)	F(FS)
8.0 m	B	C	E	F	G
6.8 m	C	E	F	G	H
5.6 m	—	F	G	H	H
2.7 m	—	—	—	—	I

- ・ ES、FSは、伸縮方式 II (3段・4段・トップブーム先伸長方式) で伸ばした状態の性能です。
- ・ H性能は13.6m ブーム~18.1m ブームまでです。
- ・ I性能は13.6m ブームのみとし作業領域は図のようになります。



5. 各ブーム長さにおけるフックのワイヤロープ標準巻掛本数は、下表のとおりです。なお、ロープ1本当たりの荷重は、主巻・補巻ともに11.25 t 以下です。

ブーム長さ	13.6m	18.1m	22.7m	31.8m	40.9m	45.5m	50.1m
巻掛本数	(22)12	12	12	7	6	4	4

・ () 内の22本掛はアタッチメントを使用してください。

6. 定格総荷重は、2段ブーム固定ピンを使用したときの値です。2段ブーム固定ピンを使用していないとき、ブームの長さに対する最大定格総荷重は、下表のように制限されます。制限値以下の定格総荷重は、2段ブーム固定ピンを使用したときと同じになります。

ブーム長さ	13.6m を越え18.2m まで	18.3m を越え50.1m まで
最大定格総荷重	58t	26t

但し、ES、FS性能は2段ブーム固定ピンを使用しないときでも定格総荷重表のとおりです。

7. シングルトップの定格総荷重は、ブームの定格総荷重よりブームに取り付けられているフックの重量を差し引いた値とし、かつ限度は11.2 t です。
8. 瞬間最大風速が、10m/s以上の風速では、クレーン作業を中止してください。
9. 定格総荷重表中の θ は、無負荷時のブーム起伏角度範囲です。

ブーム

単位 (t)

性能区分 ブーム長さ 作業半径 (m)	A性能								B性能								C性能							
	13.6m	18.1m	22.7m	31.8m	40.9m	45.5m	50.1m		13.6m	18.1m	22.7m	31.8m	40.9m	45.5m	50.1m		13.6m	18.1m	22.7m	31.8m	40.9m	45.5m	50.1m	
3.0	200.0	120.0						195.0	120.0							193.0	120.0							
3.5	179.6	120.0						178.0	120.0							176.0	120.0							
4.0	166.0	120.0	120.0					166.0	120.0	120.0						162.0	120.0	120.0						
4.5	154.3	120.0	120.0					148.0	120.0	120.0						148.0	120.0	120.0						
5.0	144.2	120.0	120.0	70.0				133.0	120.0	120.0	70.0					133.0	120.0	120.0	70.0					
6.0	127.4	120.0	117.0	70.0				113.0	112.0	112.0	70.0					110.0	109.0	108.0	70.0					
7.0	113.7	107.7	103.2	70.0	60.0			98.6	97.4	96.3	70.0	60.0				96.9	95.9	95.0	70.0	60.0				
8.0	100.4	97.2	91.9	70.0	60.0	44.0	35.0	85.1	83.8	82.8	70.0	60.0	44.0	35.0	85.1	83.8	82.8	70.0	60.0	44.0	35.0			
9.0	90.2	85.3	82.5	70.0	60.0	44.0	35.0	74.4	73.1	72.0	70.0	60.0	44.0	35.0	74.4	73.1	72.0	70.0	60.0	44.0	35.0			
10.0	80.1	76.7	74.7	70.0	57.0	44.0	35.0	65.8	64.5	63.4	63.7	57.0	44.0	35.0	65.8	64.5	63.4	63.7	57.0	44.0	35.0			
11.0	66.9	69.9	68.1	62.0	53.0	44.0	35.0	58.7	57.3	56.3	58.4	53.0	44.0	35.0	58.7	57.3	56.3	58.4	53.0	44.0	35.0			
12.0		62.7	61.5	57.5	49.0	41.0	35.0		51.3	50.3	52.8	49.0	41.0	35.0		51.3	50.3	52.8	49.0	41.0	35.0			
14.0		51.4	50.2	49.5	43.0	36.5	34.2		41.8	40.8	43.3	42.2	36.5	34.2		41.4	40.6	42.6	42.2	36.5	34.2			
16.0			41.8	43.0	37.5	32.0	30.0		33.9	35.8	36.7	32.0	30.0			33.9	35.8	36.7	32.0	30.0				
18.0			35.2	37.5	33.0	28.8	26.8		28.7	30.6	31.5	28.2	26.8			27.1	29.6	30.7	28.8	26.8				
20.0			27.7	32.0	29.5	26.2	24.0		23.9	26.1	27.2	26.2	24.0			22.0	24.3	25.5	26.1	24.0				
22.0				28.0	26.0	23.8	21.5			21.9	23.0	23.6	21.5				20.3	21.4	21.9	21.5				
24.0				24.3	23.5	21.7	19.5			18.6	19.6	20.2	19.5				17.0	18.1	18.6	18.9				
26.0				21.0	22.0	19.6	17.5			15.9	16.9	17.4	17.5				14.4	15.4	15.9	16.2				
28.0				18.4	19.7	17.8	16.0			13.6	14.6	15.1	15.3				12.2	13.2	13.7	13.9				
30.0					17.5	16.3	14.9				12.6	13.1	13.3					11.3	11.8	12.0				
32.0					15.5	14.9	13.7				11.0	11.4	11.6					9.7	10.2	10.4				
34.0					13.7	14.0	12.7				9.5	10.0	10.2					8.4	8.8	9.0				
36.0					12.3	12.7	11.7				8.3	8.7	8.9					7.2	7.6	7.8				
38.0					11.0	11.4	11.0				7.3	7.6	7.8					6.1	6.5	6.7				
40.0						10.0	10.1					6.5	6.8						5.4	5.7				
42.0						8.8	9.2					5.5	5.7						4.4	4.7				
44.0							8.2						4.8							3.8				
46.0							7.2						4.0							3.0				
θ (°)	0~83	0~83	0~83	0~83	0~83	0~83	12~83	0~83	0~83	0~83	0~83	0~83	0~83	0~83	12~83	0~83	0~83	0~83	0~83	0~83	0~83	12~83		

性能区分 ブーム長さ 作業半径 (m)	D性能								E性能							
	13.6m	18.1m	22.7m	31.8m	40.9m	45.5m	50.1m		13.6m	18.1m	22.7m	31.8m	40.9m	45.5m	50.1m	
3.0	192.0	120.0						187.0	120.0							
3.5	172.0	120.0						162.0	120.0							
4.0	151.0	120.0	120.0					142.0	120.0	120.0						
4.5	136.0	120.0	120.0					126.0	120.0	120.0						
5.0	126.0	120.0	120.0	70.0				114.0	113.0	112.1	70.0					
6.0	104.0	103.0	102.0	70.0				94.3	93.3	92.4	70.0					
7.0	88.1	86.9	85.8	70.0	60.0			79.9	78.9	78.1	70.0	60.0				
8.0	75.8	74.6	73.5	70.0	60.0	44.0	35.0	69.0	68.0	67.1	69.2	60.0	44.0	35.0		
9.0	66.1	64.8	63.8	64.7	60.0	44.0	35.0	60.3	59.3	58.4	60.5	60.0	44.0	35.0		
10.0	58.1	57.0	55.9	58.5	56.1	44.0	35.0	52.9	51.2	49.8	53.0	54.4	44.0	35.0		
11.0	51.1	50.0	49.1	51.6	52.1	44.0	35.0	44.1	42.4	41.1	44.2	45.6	44.0	35.0		
12.0		44.9	44.0	46.0	46.9	41.0	35.0		35.8	34.5	37.4	38.8	39.5	35.0		
14.0		33.9	32.8	35.5	36.7	36.5	34.2		26.3	25.2	27.9	29.1	29.8	30.1		
16.0			25.2	27.7	28.9	29.6	29.8		18.7	21.4	22.6	23.2	23.5			
18.0			19.8	22.2	23.3	23.9	24.2		13.9	16.5	17.7	18.3	18.6			
20.0			15.7	18.0	19.1	19.7	19.9		10.4	12.8	14.0	14.6	14.8			
22.0				14.7	15.8	16.3	16.6			9.9	11.1	11.6	11.9			
24.0				12.1	13.1	13.6	13.9			7.7	8.8	9.3	9.6			
26.0				9.9	10.9	11.4	11.7			5.9	6.9	7.4	7.7			
28.0				8.1	9.1	9.6	9.8			4.4	5.4	5.9	6.1			
30.0					7.5	8.0	8.2				4.1	4.6	4.8			
32.0					6.2	6.6	6.9				2.8	3.4	3.7			
34.0					5.0	5.4	5.7					2.2	2.5			
36.0					3.8	4.3	4.6									
38.0					2.8	3.2	3.5									
40.0							2.6									
θ (°)	0~83	0~83	0~83	0~83	0~83	23~83	33~83	0~83	0~83	0~83	0~83	32~83	38~83	44~83		

性能区分 ブーム長さ 作業半径 (m)	ES性能							
	13.6m	18.1m	22.7m	31.8m	40.9m	45.5m	50.1m	
3.0	187.0	70.0						
3.5	162.0	70.0						
4.0	142.0	70.0	70.0					
4.5	126.0	70.0	70.0					
5.0	114.0	70.0	70.0	60.0				
6.0	94.3	70.0	70.0	60.0				
7.0	79.9	70.0	70.0	60.0	35.0			
8.0	69.0	68.0	67.1	60.0	35.0	35.0	35.0	
9.0	60.3	59.3	58.4	54.6	35.0	35.0	35.0	
10.0	52.9	51.2	49.8	50.0	35.0	35.0	35.0	
11.0	44.1	46.1	47.0	44.2	35.0	35.0	35.0	
12.0		39.3	40.2	41.4	35.0	35.0	35.0	
14.0		29.7	30.4	31.6	31.4	31.1	30.1	
16.0			23.9	24.9	25.3	24.4	23.5	
18.0			19.1	20.1	20.5	19.6	18.6	
20.0			15.5	16.3	16.6	15.8	14.8	
22.0				13.3	13.7	12.8	11.9	
24.0				11.0	11.3	10.5	9.6	
26.0				9.1	9.4	8.6	7.7	
28.0				7.6	7.8	7.0	6.1	
30.0					6.5	5.7	4.8	
32.0					5.4	4.5	3.7	
34.0					4.5	3.6	2.5	
36.0					3.6			
θ (°)	0~83	0~83	0~83	0~83	14~83	35~83	44~83	
各ブーム段の伸長状態 (%)								
2段ブーム	0	0	0	0	0	50	100	
3段ブーム	0	16	33	66	100	100	100	
4段ブーム	0	16	33	66	100	100	100	
トップブーム	0	16	33	66	100	100	100	

ブーム

単位 (t)

性能区分 作業半径 (m)	F性能							
	ブーム長さ 13.6m	18.1m	22.7m	31.8m	40.9m	45.5m	50.1m	
3.0	170.0	120.0						
3.5	155.0	120.0						
4.0	140.0	120.0	120.0					
4.5	124.0	120.0	120.0					
5.0	111.0	110.0	109.0	70.0				
6.0	91.6	90.4	89.4	70.0				
7.0	77.1	75.9	74.9	70.0	60.0			
8.0	60.8	60.1	59.7	65.4	60.0	44.0	35.0	
9.0	47.2	46.4	45.9	51.3	55.2	44.0	35.0	
10.0	37.9	37.0	36.5	41.4	44.7	44.0	35.0	
11.0	31.1	30.2	29.6	34.1	37.1	38.0	35.0	
12.0		24.4	23.8	28.4	31.3	32.0	32.3	
14.0		16.5	15.8	19.8	22.4	23.4	23.8	
16.0			10.7	14.3	16.6	17.6	18.0	
18.0			7.0	10.3	12.5	13.3	13.9	
20.0			4.4	7.4	9.4	10.2	10.8	
22.0				5.2	7.0	7.8	8.3	
24.0				3.4	5.1	5.8	6.4	
26.0				2.0	3.6	4.3	4.7	
$\theta (^{\circ})$	0~83	0~83	0~83	31~83	47~83	54~83	58~83	

性能区分 作業半径 (m)	FS性能							
	ブーム長さ 13.6m	18.1m	22.7m	31.8m	40.9m	45.5m	50.1m	
3.0	170.0	70.0						
3.5	155.0	70.0						
4.0	140.0	70.0	70.0					
4.5	124.0	70.0	70.0					
5.0	111.0	70.0	70.0	60.0				
6.0	91.6	70.0	70.0	60.0				
7.0	77.1	70.0	70.0	60.0	35.0			
8.0	60.8	60.1	59.7	60.0	35.0	35.0	35.0	
9.0	47.2	55.7	56.7	51.3	35.0	35.0	35.0	
10.0	37.9	45.3	46.2	47.6	35.0	35.0	35.0	
11.0	31.1	37.6	38.5	39.9	35.0	35.0	35.0	
12.0		31.8	32.7	34.0	34.4	33.5	32.3	
14.0		23.2	24.1	25.3	25.8	24.8	23.8	
16.0			18.2	19.3	19.7	18.8	18.0	
18.0			14.0	15.0	15.4	14.5	13.9	
20.0			11.0	11.8	12.2	11.3	10.8	
22.0				9.4	9.8	8.9	8.3	
24.0				7.5	7.8	7.0	6.4	
26.0				5.9	6.2	5.4	4.7	
28.0				4.7	4.9	4.1		
30.0					3.8	3.0		
32.0					2.9			
$\theta (^{\circ})$	0~83	0~83	0~83	0~83	30~83	44~83	58~83	
各ブーム段の伸長状態 (%)								
2段ブーム	0	0	0	0	0	50	100	
3段ブーム	0	16	33	66	100	100	100	
4段ブーム	0	16	33	66	100	100	100	
トップブーム	0	16	33	66	100	100	100	

性能区分 作業半径 (m)	G性能							
	ブーム長さ 13.6m	18.1m	22.7m	31.8m	40.9m	45.5m	50.1m	
3.0	165.0	120.0						
3.5	150.0	120.0						
4.0	137.0	120.0	120.0					
4.5	124.0	120.0	120.0					
5.0	111.0	110.0	109.0	70.0				
6.0	91.6	90.4	89.4	70.0				
7.0	75.2	74.6	74.2	70.0	60.0			
8.0	53.3	52.5	52.0	58.9	60.0	44.0	35.0	
9.0	40.1	39.2	38.7	44.6	48.6	44.0	35.0	
10.0	31.3	30.4	29.9	35.0	38.6	40.1	35.0	
11.0	25.1	24.1	23.5	28.2	31.4	32.8	33.9	
12.0		19.4	18.8	23.1	26.0	27.3	28.2	
14.0		12.8	12.2	16.0	18.5	19.6	20.4	
16.0			7.8	11.3	13.5	14.4	15.2	
18.0			4.6	7.9	9.9	10.8	11.4	
20.0			2.4	5.3	7.2	8.0	8.6	
22.0				3.4	5.2	5.9	6.5	
$\theta (^{\circ})$	0~83	0~83	11~83	39~83	53~83	60~83	63~83	

性能区分 作業半径 (m)	H性能	
	ブーム長さ 13.6m	18.1m
3.0	145.0	120.0
3.5	130.0	120.0
4.0	117.0	116.0
4.5	97.9	98.1
5.0	72.7	72.7
6.0	46.0	45.7
7.0	32.0	31.5
8.0	23.4	22.8
9.0	17.6	16.9
10.0	13.4	12.7
11.0	10.3	9.5
12.0		6.9
14.0		3.3
$\theta (^{\circ})$	0~83	24~83

性能区分 作業半径 (m)	I性能	
	ブーム長さ 13.6m	
3.0	7.0	
3.5	7.0	
4.0	7.0	
4.5	7.0	
5.0	7.0	
6.0	7.0	
7.0	7.0	
8.0	7.0	
9.0	7.0	
10.0	5.8	
$\theta (^{\circ})$	0~83	